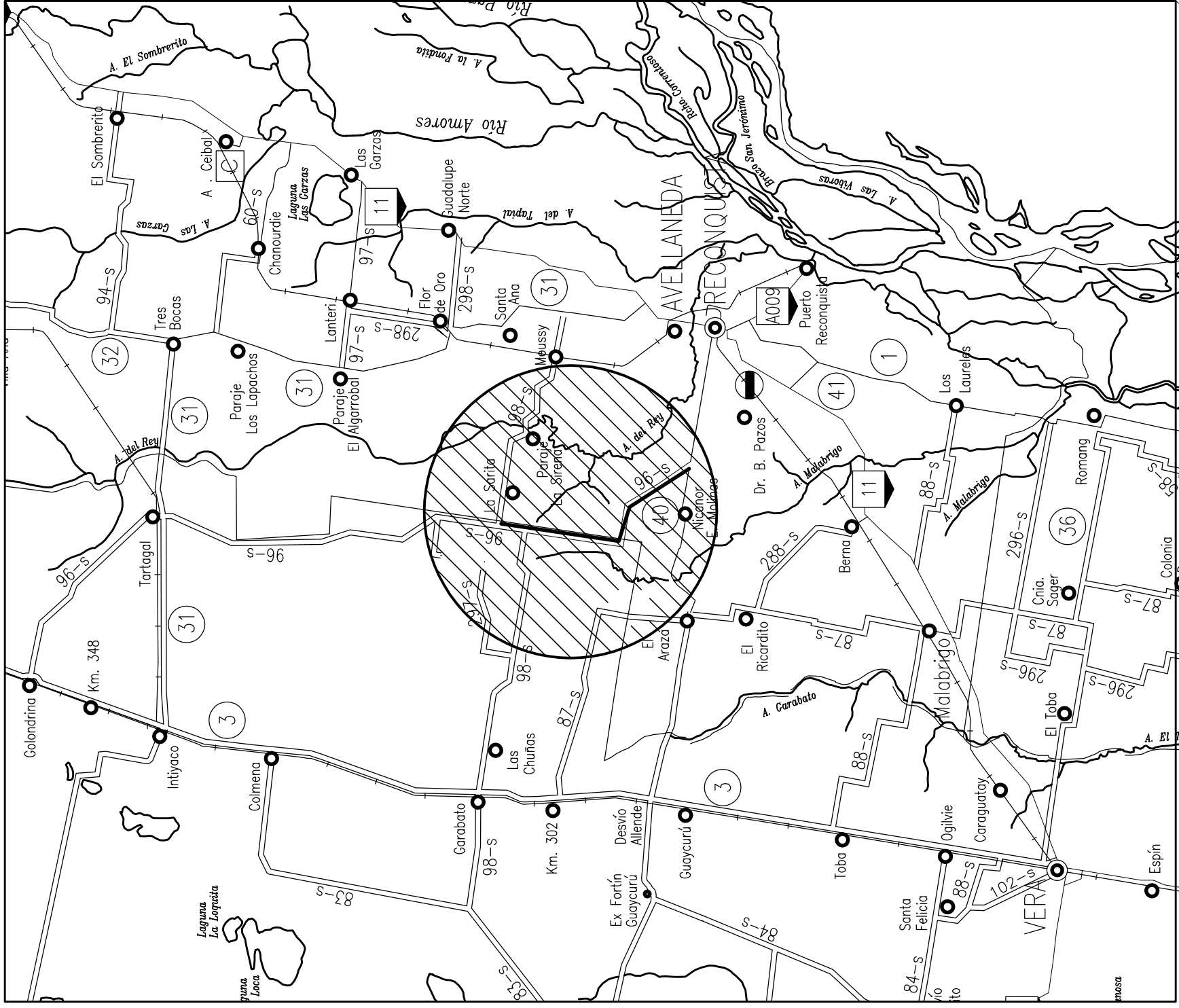
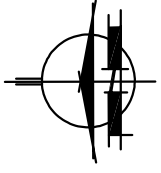


PROVINCIA DE SANTA FE

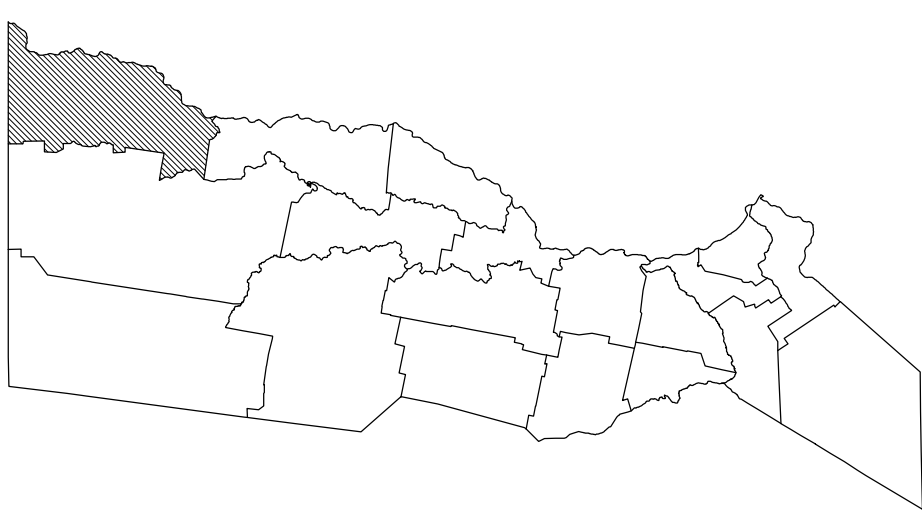
DEPARTAMENTO SAN LORENZO



PROVINCIA DE SANTA FE
DIRECCION PROVINCIAL DE VIALIDAD
 DIRECCION DE ESTUDIOS Y PROYECTOS

PLANO N° 10142	
ESCALA:	
PROYECTISTA: ING. O. CONTURSI	DIRECTOR: ING. OSVALDO CONTURSI
COLABORADOR:	DIBUJO:
OBRA: RUTA PROVINCIAL N°96-S TRAMO: RUTA PROV. N°40 - LA SARITA.	
FECHA: (Antecedente) Marzo 2010 NOVIEMBRE DE 2016	

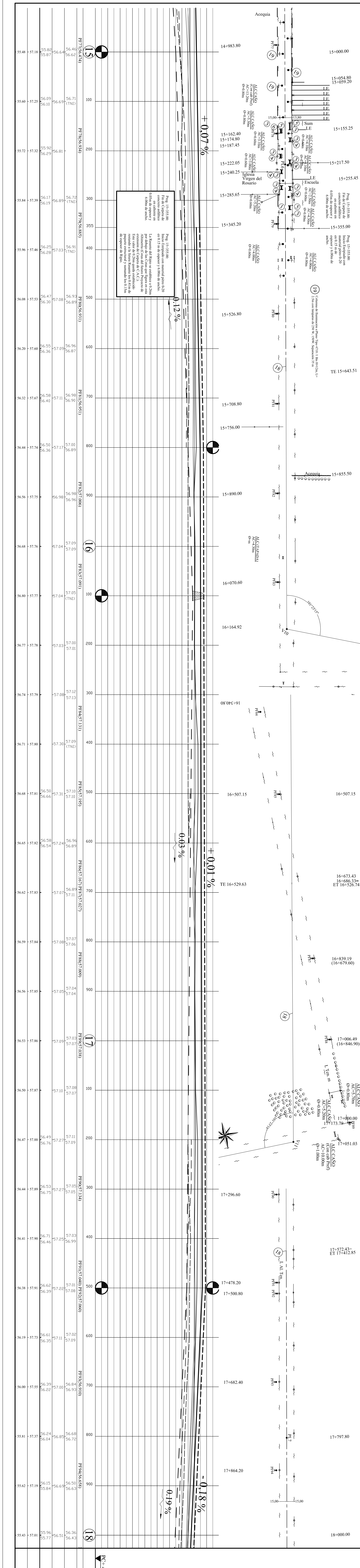
CROQUIS DE UBICACIÓN



REFERENCIAS

- RUTAS NACIONALES
- RUTAS PROVINCIALES
- LÍMITE INTERPROVINCIAL
- LÍMITE DEPARTAMENTAL

REFERENCIA NUMERICA	DESCRIPCION
1	ALABRADO A CONSTRUIR SEÑALOS 22x4 Y 22x4 L.
2	
3	ALCANTARILLA EXISTENTE A DEMOLER O RETIRAR.
4	ALC. LAT. DE CANO DE I.P.A. S/PTA N° 8808 Clase I
5	ALC. EXIST. A REBIBEREN EN POSICION Y COORD. CON ALC. LAT. DE CANO DE I.P.A. S/PTA N° 4100/08.
6	TRANSQUERA A CONSTRUIR S/PTA N° 4888/PTA N° 7°-7°.
7	
8	
9	ERRADADO CON MATERIAL PERRODO 0,20 EN 0,15 M DE ESPESOR Y 6,00 DE ANCHO.

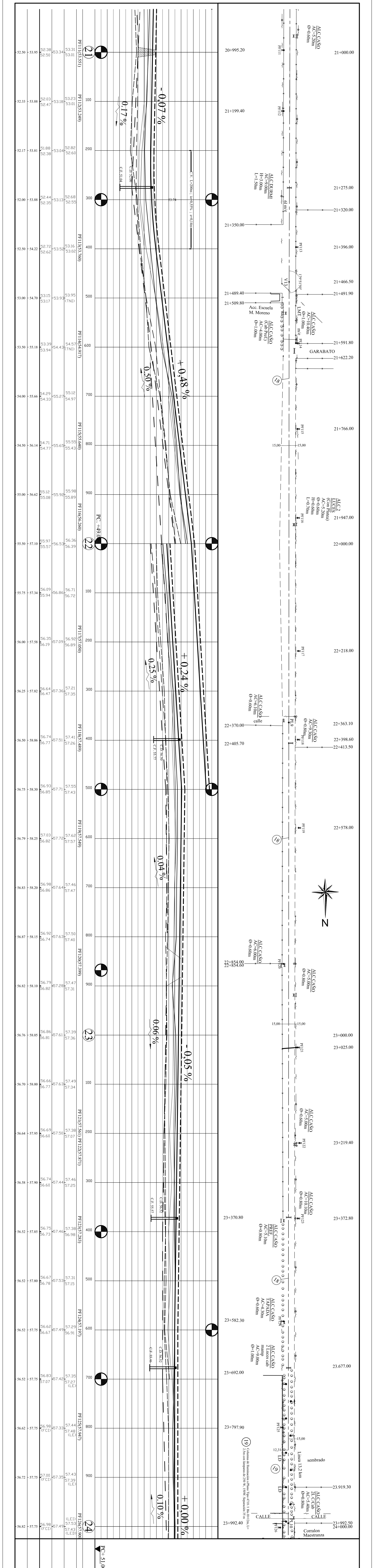


PROGRESIVAS	TIPOLOGIA ALTIMETRICA
15	PROGRESIVA
16	PROGRESIVA
17	PROGRESIVA
18	PROGRESIVA

DATOS DE ESTUDIO	DATOS DE PROYECTO
COTAS DE PUNTOS TIPOS	PROYECTO
COTAS DE TERRENO NATURAL	PROYECTO
COTAS DE OBRA BASICA	PROYECTO
COTAS DE DESAGUE	PROYECTO
COTAS DE RASANTE	PROYECTO
COTAS DE DESAGUE	PROYECTO

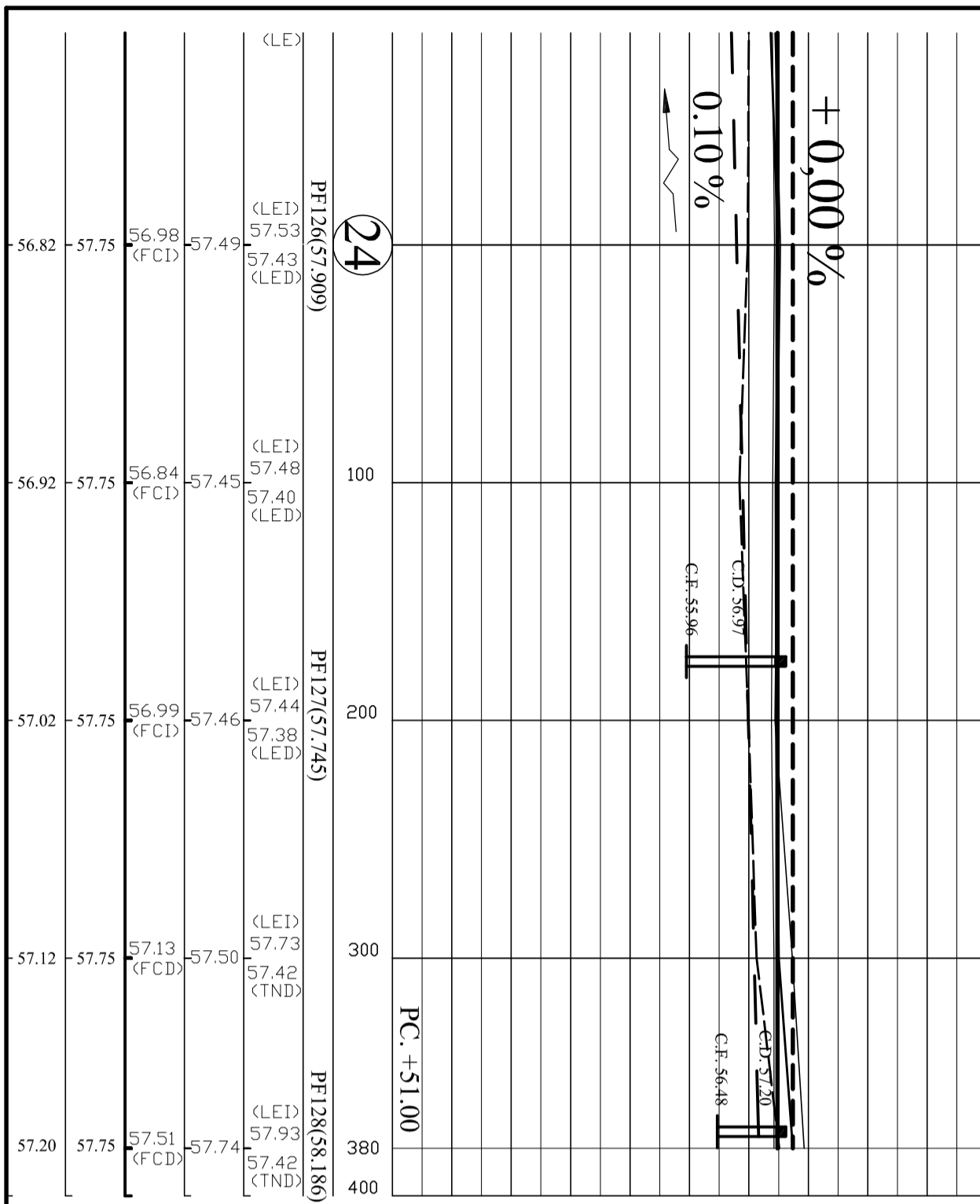
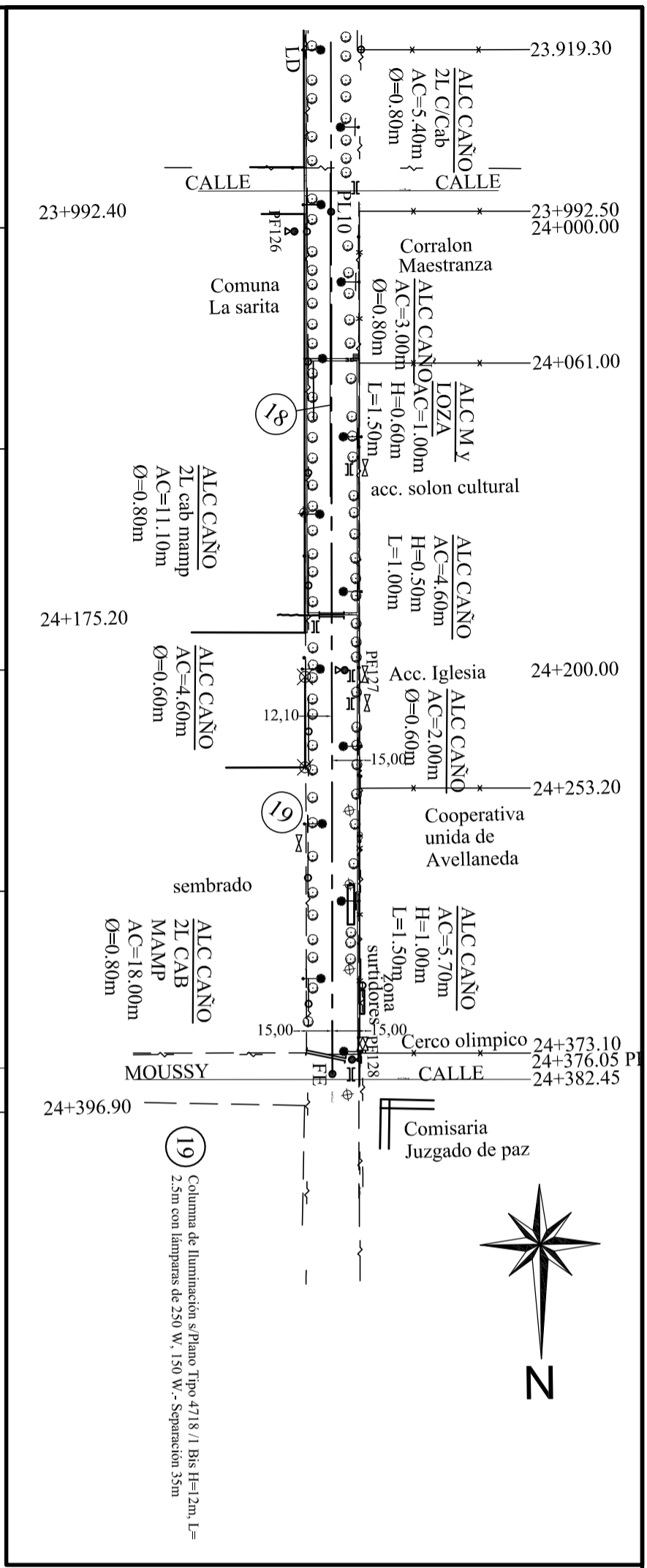
Pág. 15-1355-00: Fin de Carpeta de concreto asfáltico en 0,15 m de espesor y 6,00m de ancho.
 Pág. 15-1355-00: Inicio Empinado con material pedo 0,20 en 0,15 m de espesor y 6,00m de ancho.
 La Resaca del Riño se establece a 0,20m por debajo de las Cotas que figuran en esta Altimetría (Cotas del futuro Proyecto de extensión de Carpeta de A.C.) resultando en un paquete entraseal y sumando los 0,15m de paquete entraseal y sumando los 0,15m de espesor de Ripio.

REFERENCIA NUMERICA	TIPOLOGIA ALTIMETRICA
1	
2	
3	
4	
5	
6	
7	
8	
9	
10	
11	
12	
13	
14	
15	
16	
17	
18	ERRADADO CON MATERIAL PERIODO 2001 EN 1:1.5 M DE ESPESOR Y 6.00 M DE ANCHO.



PROGRESIVAS	TIPOLOGIA ALTIMETRICA
21	
22	
23	
24	

DATOS DE ESTUDIO	DATOS DE PROYECTO
COTAS DE PUNTOS FIJOS COTAS DE TERRENO NATURAL COTAS DE OBRA BASICA COTAS DE DESAGUE COTAS DE RASANTE	COTAS DE DESAGUE COTAS DE RASANTE



PROVINCIA DE SANTA FE
DIRECCION PROVINCIAL DE VIALIDAD
 DIRECCION DE ESTUDIOS Y PROYECTOS

OBRA: RUTA PROVINCIAL N° 965	PLANO N° 10146/8
TRAMO: RUTA PROV. N°40 (LA POTASA)- LA SARITA.-	ESCALA: PLANIM 1:2500 ALTIM 1:100
FECHA: NOVIEMBRE 2016	DIRECTOR: Ing. Osvaldo Contursi
	PROYECTISTA: ING° O. CONTURSI
	COLABORADOR: ING° C. CIAN ING° F. BERTIOIA DIBUJANTE: Tce NACOSTA Br. D. MUGA

PLANIALTIMETRIA KM 24 KM24 +380

REFERENCIA NUMERICA	
1	10
2	11
3	12
4	13
5	14
6	15
7	16
8	17
9	18

18 ENRIPIADO CON MATERIAL PÉTREO 0-30 EN 0.15 M DE ESPESOR Y 6.00 M DE ANCHO.-.

PC+ 51.00		
PROGRESIVAS		TIPOLOGIA ALTIMETRICA
COTAS DE PUNTOS FIJOS		
COTAS DE TERRENO NATURAL	{ IZQUIERDO DERECHO	
COTAS DE OBRA BASICA		
COTAS DE DESAGUE	{ IZQUIERDO DERECHO	
COTAS DE RASANTE		
COTAS DE DESAGUE		
DATOS DE ESTUDIO		
DATOS DE PROYECTO		



PROVINCIA DE SANTA FE
DIRECCION PROVINCIAL DE VIALIDAD
DIRECCION DE ESTUDIOS Y PROYECTOS

PLANO N°
10147

ESCALA:
S/ PLANIM

PROYECTISTA:
ING° O. CONTURSI

COLABORADOR:
ING° C. CIAN
ING° F. BERTOLA

DIBUJANTE:
Téc N. ACOSTA
Brc. D. MOLINA

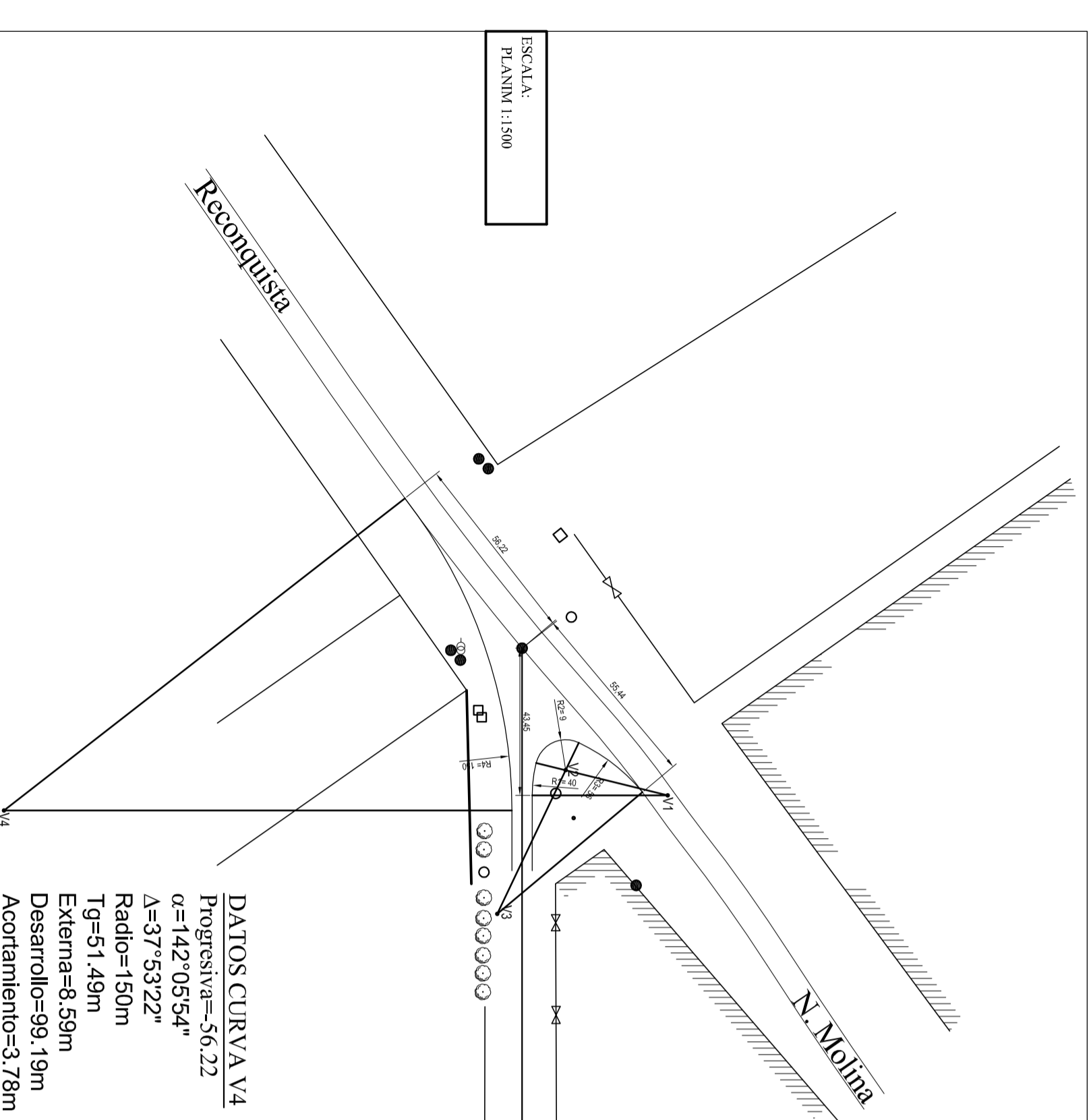
OBRA: RUTA PROVINCIAL N° 966

TRAMO: RUTA PROV. N°40 (LA POTASA)-
LA SARITA.-

FECHA:
NOVIEMBRE 2016

DIRECTOR:
Ing. Osvaldo Comarsi

ENLACE RPN° 966 c/ RPN° 40 GEOMETRÍA SEÑALIZACIÓN HORIZONTAL ILUMINACIÓN



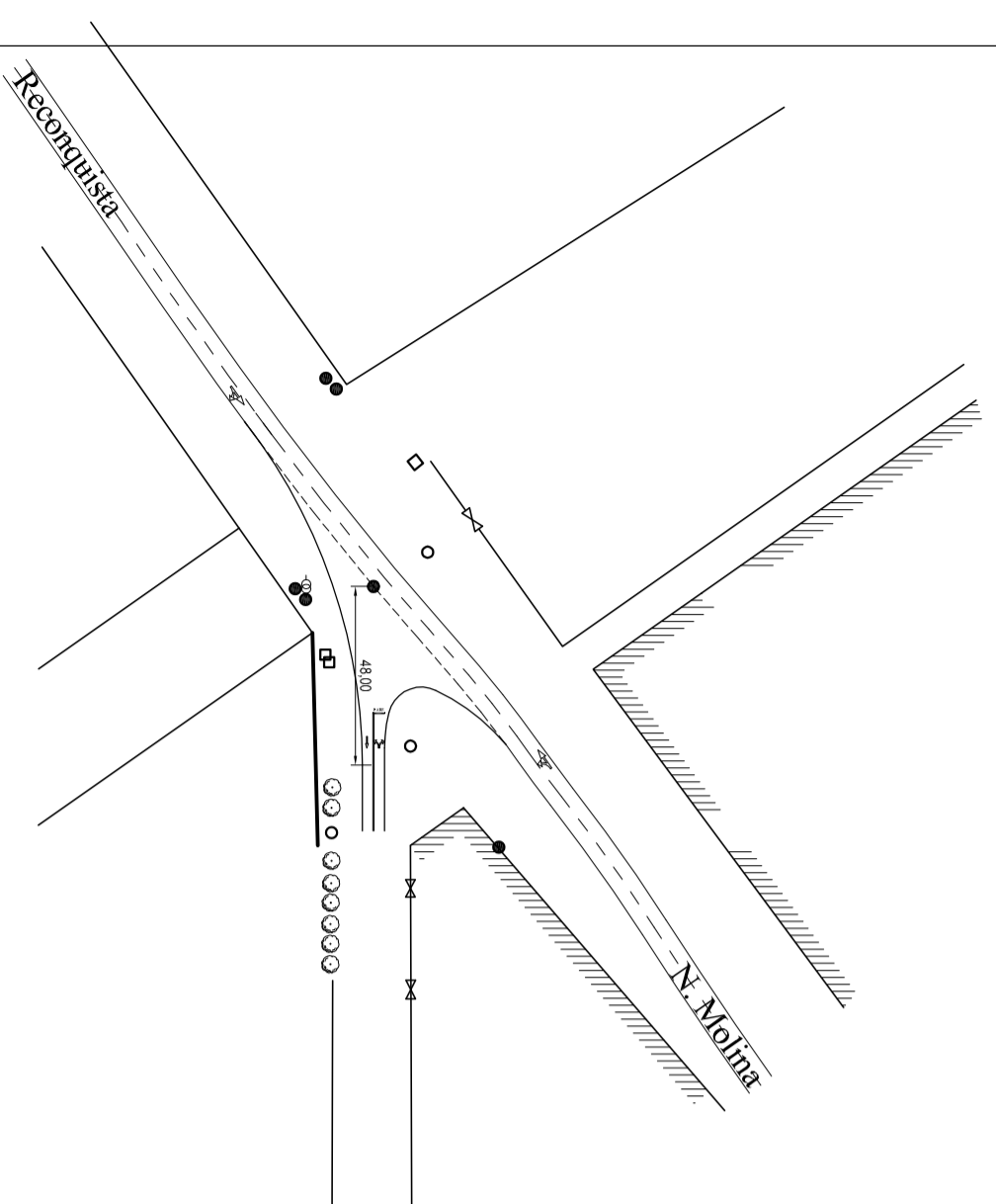
ESCALA:
PLANIM 1:1500

DATOS CURVA V1
 $\alpha=166^{\circ}09'36''$
 $\Delta=13^{\circ}50'24''$
Radio=40m
Tg=4,85m
Externa=0,29m
Desarrollo=9,66m
Acortamiento=0,05m

DATOS CURVA V2
 $\alpha=78^{\circ}19'40''$
 $\Delta=101^{\circ}40'20''$
Radio=9m
Tg=1,05m
Externa=5,25m
Desarrollo=15,97m
Acortamiento=6,63m

DATOS CURVA V3
 $\alpha=155^{\circ}26'48''$
 $\Delta=24^{\circ}33'12''$
Radio=56m
Tg=12,19m
Externa=1,31m
Desarrollo=24m
Acortamiento=0,37m

DATOS CURVA V4
Progresiva=56,22
 $\alpha=142^{\circ}05'54''$
 $\Delta=37^{\circ}53'22''$
Radio=150m
Tg=51,49m
Externa=8,59m
Desarrollo=99,19m
Acortamiento=3,78m

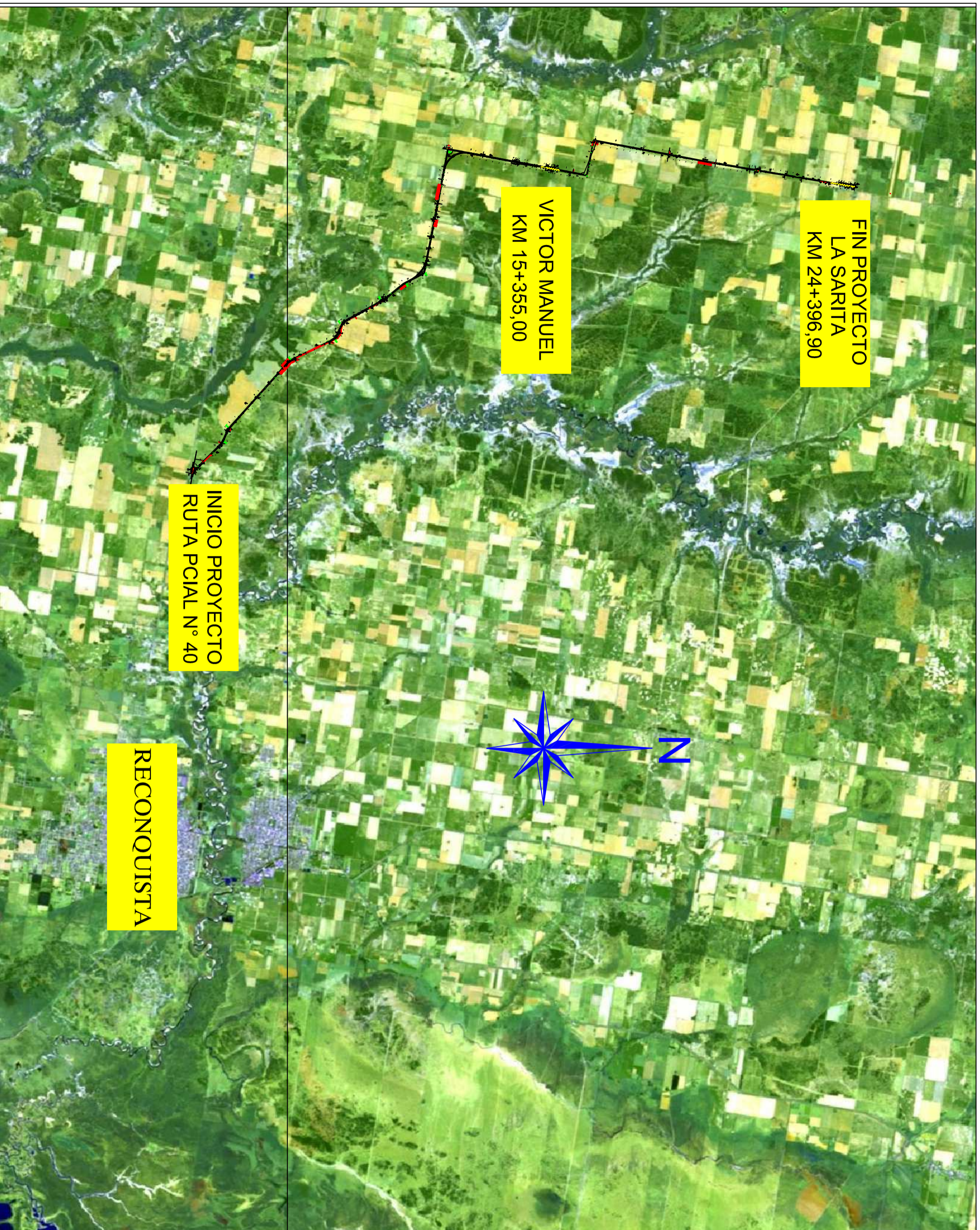


ESCALA:
PLANIM 1:2000

REFERENCIAS DE ILUMINACIÓN:

Columna Metálica Tipo B s/ Plano Tipo N°4718/1 bis
H=12m, L=2,50m. Luminaria totalmente de aluminio inyectado de alta calidad con tulipa de borisilicato y Lámpara de Vapor de Sodio alta presión 400W, 250 W, 150W s/cálculos a cargo de la Contratista. - Colocación s/Especificaciones Técnicas

Deberá colocarse Protección de Seguridad en columnas de Iluminación. Baranda metálica cincada de defensa según Plano Tipo N° 4463/1. Un tramo de longitud útil 3,81m con 3 postes metálicos cincados pesados y dos alas terminales Tipo, 1 por cada Columna de Alumbrado.-



PROVINCIA DE SANTA FE
DIRECCION PROVINCIAL DE VIALIDAD
 DIRECCION DE ESTUDIOS Y PROYECTOS

OBRA:	RUTA PROVINCIAL N° 96-S	PLANO N°	10143
TRAMO:	RUTA PROVINCIAL N° 40 - LA SARITA	ESCALA:	1/100.000

PROYECTISTA:	Ing. Civil O. Contursi Ing. Civil F. Bertola
REVISION	Ing. Rec. Hidr. Carlos Clan
DIBUJO:	
FECHA:	NOVIEMBRE 2016
DIRECTOR:	ING° O. CONTURSI

PLANIMETRÍA GENERAL

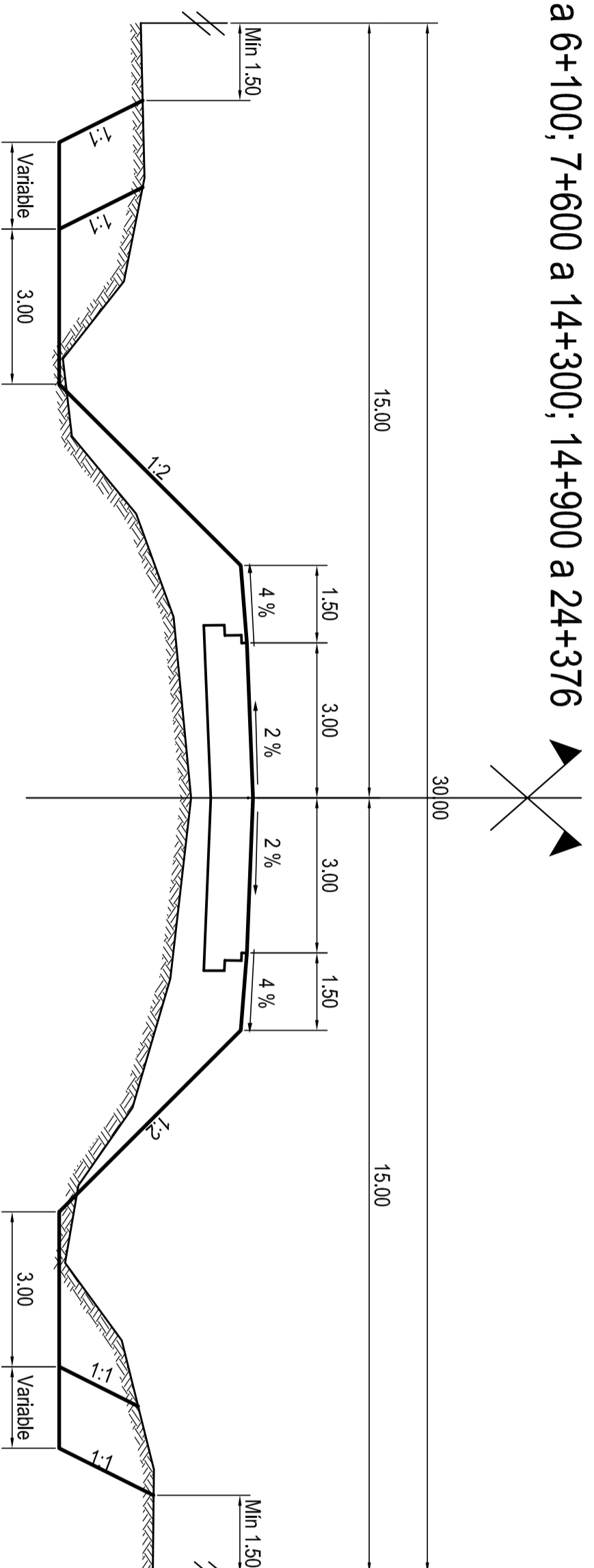
PAVIMENTACION

Sección RPN° 40 - Victor Manuel:

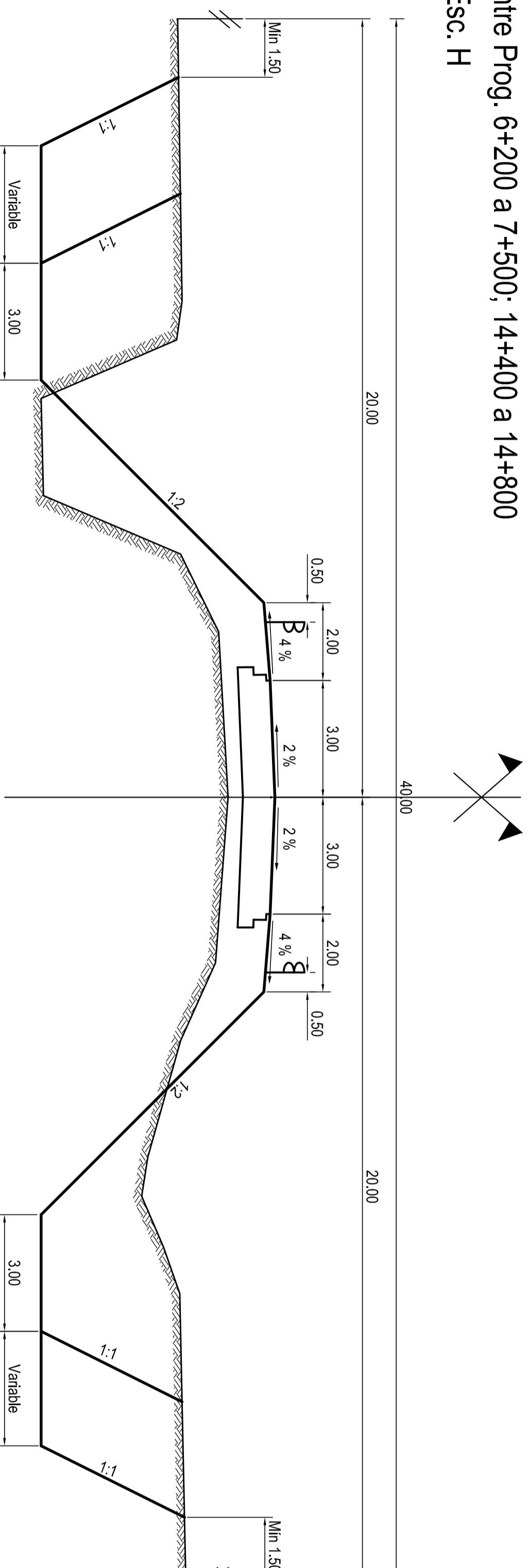
ENRIPiado

Sección Victor Manuel - La Sarita:

A Aplicar Entre Prog. 0+000 a 6+100; 7+600 a 14+300; 14+900 a 24+376
Esc. V = 2 Esc. H



A Aplicar Entre Prog. 6+200 a 7+500; 14+400 a 14+800
Esc. V = 2 Esc. H



PROVINCIA DE SANTA FE
DIRECCION PROVINCIAL DE VIALIDAD
DIRECCION DE ESTUDIOS Y PROYECTOS

PLANO N°
10144

ESCALA:
SI Escala

OBRA: RP 96s

TRAMO: RPN° 40 - La Sarria

PROYECTISTA:

Ing Civil Osvaldo Contursi

COLABORADOR:

Ing Civil Federico Berioia

DIBUJANTE:

DIRECTOR:

Ing Civil Osvaldo Contursi

FECHA:

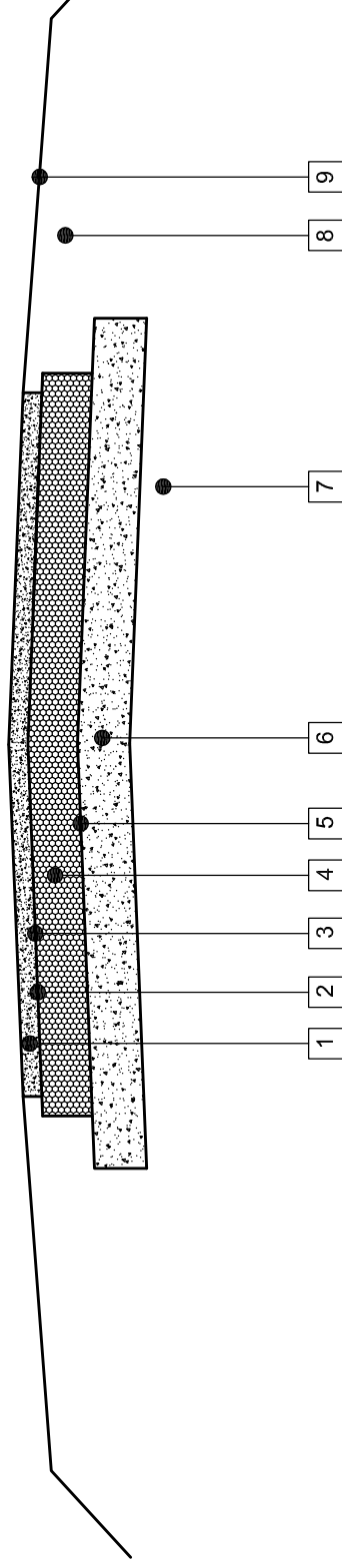
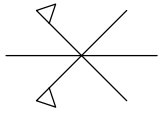
Febrero 2009 (Antecedente)
Noviembre 2016

PERFILES TIPO



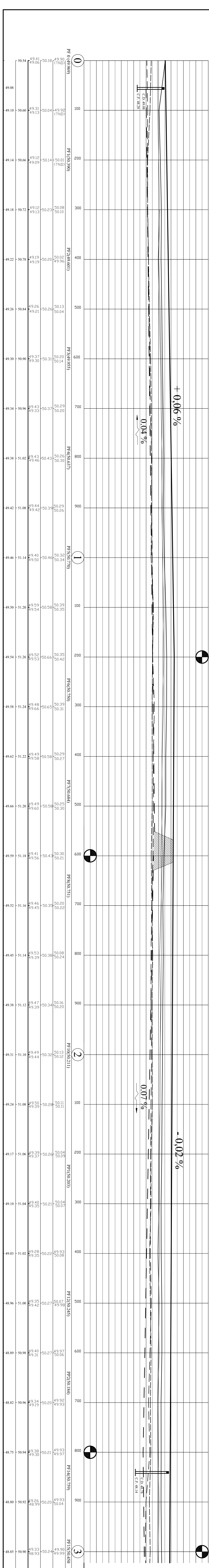
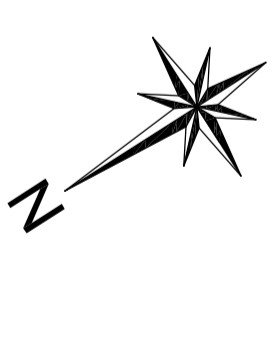
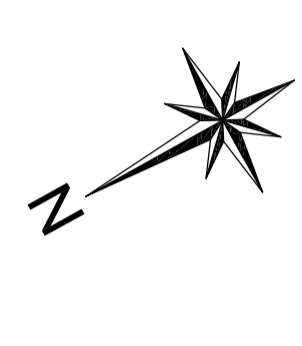
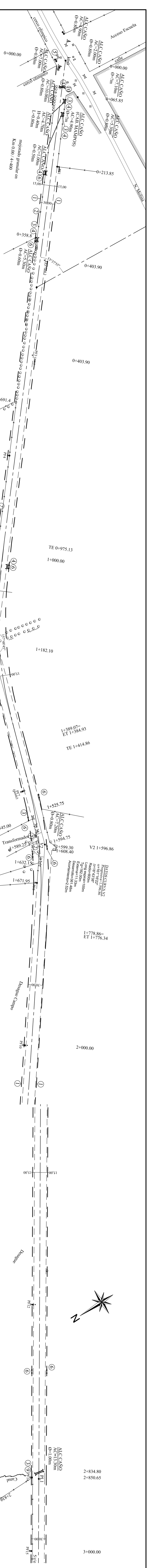
PROVINCIA DE SANTA FE
DIRECCION PROVINCIAL DE VIALIDAD
DIRECCION DE ESTUDIOS Y PROYECTOS

PLANO N°	10145
ESCALA:	
PROYECTISTA:	Ing Civil Jose Rodriguez
COLABORADOR:	
DIBUJANTE:	
OBRA: Ruta Provincial N°96-s	
TRAMO: RUTA PROV. N° 40 - LA SARITA	
FECHA:	DIRECTOR:
Marzo 2009 (Antecedente) Noviembre 2016	Ing Civil Osvaldo Contursi



- 1 - CARPETA DE CONCRETO ASFALTICO EN CALIENTE - ESPESOR 5cm - ANCHO 6,00m
- 2 - RIEGO DE LIGA CON EMULSION ASFALTICA TIPO CRR0 A RAZON DE 0,0005m³/m²
- 3 - RIEGO DE IMPRIMACION REFORZADA CON EMULSION ASFALTICA TIPO CI A RAZON DE 0,0015 m³/m² - ARENA (MF > 1,6) A RAZON DE 0,007 tn/m²
- 4 - BASE DE ESTABILIZADO GRANULAR CON CAL - ESPESOR 16cm - ANCHO 6,30
- 5 - RIEGO DE CURADO CON EMULSION ASFALTICA TIPO CL-0 A RAZON DE 0,0006m³/m²
- 6 - SUB BASE DE SUELO ARENA CAL - ESPESOR 30cm - ANCHO 6,70
- 7 - ESCARIFICADO Y RECOMPACTACION DE LA BASE DE ASIENTO CBR>3.
- 8 - CONSTRUCCION DE BANQUINAS
- 9 - RECUBRIMIENTO VEGETAL DE BANQUINAS

DISEÑO ESTRUCTURAL



PROVINCIA DE SANTA FE DIRECCION PROVINCIAL DE VIALIDAD DIRECCION DE ESTUDIOS Y PROYECTOS	
OBRA: RUTA PROVINCIAL N° 966 TRAMO: RUTA PROV. N° 40 (LA POTASA)- LA SARTIA-	PROYECTISTA: ING. COLOMBINI COLABORADOR: ING. F. BERRIOVA PROYECTISTA: ING. COLOMBINI COLABORADOR: ING. F. BERRIOVA
FECHA: NOVIEMBRE 2016 DIRECTOR: Ing. Osvaldo Colombo	PROYECTISTA: PLANIMETRIA ALTIMETRIA: 10046
REFERENCIA NUMERICA	
1 ALMBARDO A CONSTRUIR SPT ANOS 2284 Y 2284.1. 2 ALMBARDO EXISTENTE A BRIBRIB. 3 ALMBARDO EXISTENTE A BRIBRIB. 4 ALMBARDO EXISTENTE A BRIBRIB. 5 ALMBARDO EXISTENTE A BRIBRIB. 6 ALMBARDO EXISTENTE A BRIBRIB. 7 ALMBARDO EXISTENTE A BRIBRIB. 8 ALMBARDO EXISTENTE A BRIBRIB. 9 ALMBARDO EXISTENTE A BRIBRIB.	10 ALMBARDO A CONSTRUIR SPT ANOS 2284 Y 2284.1. 11 ALMBARDO EXISTENTE A BRIBRIB. 12 ALMBARDO EXISTENTE A BRIBRIB. 13 ALMBARDO EXISTENTE A BRIBRIB. 14 ALMBARDO EXISTENTE A BRIBRIB. 15 ALMBARDO EXISTENTE A BRIBRIB. 16 ALMBARDO EXISTENTE A BRIBRIB. 17 ALMBARDO EXISTENTE A BRIBRIB.
PROGRESIVAS	TIPOLOGIA ALTIMETRICA
COTAS DE PINTOS FIJOS COTAS DE TERRENO NATURAL COTAS DE OBRA BASICA COTAS DE DESAJAJE COTAS DE BASANTE COTAS DE DESAJAJE	(PUNTO) (TERRENO) (OBRA) (DESAJAJE) (BASANTE) (DESAJAJE)
DATOS DE PROYECTO	

1	ALCANTARILLA A CONSTRUIR SE PLANOS 2284 Y 2284-1.	10	ALCANTARILLA A CONSTRUIR DE H.F.A.T.R.V. V.1. S/ PT. N° 35571A Y 35571Bb. - Ac=10mL - 2,00mch - 2,00ms.
2	ALAMBADO EXISTENTE A RETIRAR.	11	ALCANTARILLA A CONSTRUIR DE H.F.A.T.R.V. V.1. S/ PT. N° 35571A Y 35571Bb. - Ac=10mL - 2,00mch - 2,00ms.
3	ALCANTARILLA EXISTENTE A DEMOLER O RETIRAR.	12	ALCANTARILLA A CONSTRUIR DE H.F.A.T.R.V. V.1. S/ PT. N° 35571A Y 35571Bb. - Ac=10mL - 2,00mch - 2,00ms.
4	ALCANTARILLA A CONSTRUIR DE H.F.A.T.R.V. V.1. S/ AC=2,00m ² - 1,00m ch - 1,00m h. - 1,00m h. - 1,00m h.	13	ALCANTARILLA A CONSTRUIR DE H.F.A.T.R.V. V.1. S/ AC=2,00m ² - 1,00m ch - 1,00m h. - 1,00m h. - 1,00m h.
5	ALCANTARILLA A CONSTRUIR DE H.F.A.T.R.V. V.1. S/ AC=2,00m ² - 1,00m ch - 1,00m h. - 1,00m h. - 1,00m h.	14	ALCANTARILLA A CONSTRUIR DE H.F.A.T.R.V. V.1. S/ AC=2,00m ² - 1,00m ch - 1,00m h. - 1,00m h. - 1,00m h.
6	TRANQUERERA A CONSTRUIR S/PT. N° 4588b. TPO. V.1. S/ CON CUBIERTA DE H.F.A.T.R.V. V.1. S/ 1,00m.	15	ESTUQUEO CON CANOS DE H.F.A.T.R.V. V.1. S/ CON CUBIERTA DE H.F.A.T.R.V. V.1. S/ 1,00m.
7	LINEA ELECTRICA A TRASLADAR.	16	GRANADA DE INSPECCION Y SAMPORO HORIZONTAL S/PT. N° 4525.
8	BARANDA METALICA EN CANGA PARA DRENSA S/PT. N° 4481.	17	ALCANTARILLA A CONSTRUIR DE C/NO DE H.F.A.S. PT. N° 35571A Y 35571Bb. - Ac=1000mm ² - 2,00mch - 2,50ms.
9	ALCANTARILLA A CONSTRUIR DE H.F.A.T.R.V. V.1. S/ PT. N° 35571A Y 35571Bb. - Ac=1000mm ² - 2,00mch - 2,50ms.		

PROGRESIVAS

PC+ 44.00	
-----------	--

TIPOLOGIA ALTIMETRICA

PROGRESIVAS	
-------------	--

COTAS DE PUNTO FIJOS

PROGRESIVA	COTAS DE PUNTO FIJOS
------------	----------------------

COTAS DE TERRENO NATURAL

PROGRESIVA	COTAS DE TERRENO NATURAL
------------	--------------------------

COTAS DE OBRA BASICA

PROGRESIVA	COTAS DE OBRA BASICA
------------	----------------------

COTAS DE DESAGUE

PROGRESIVA	COTAS DE DESAGUE
------------	------------------

COTAS DE BASANTE

PROGRESIVA	COTAS DE BASANTE
------------	------------------

COTAS DE DESAGUE

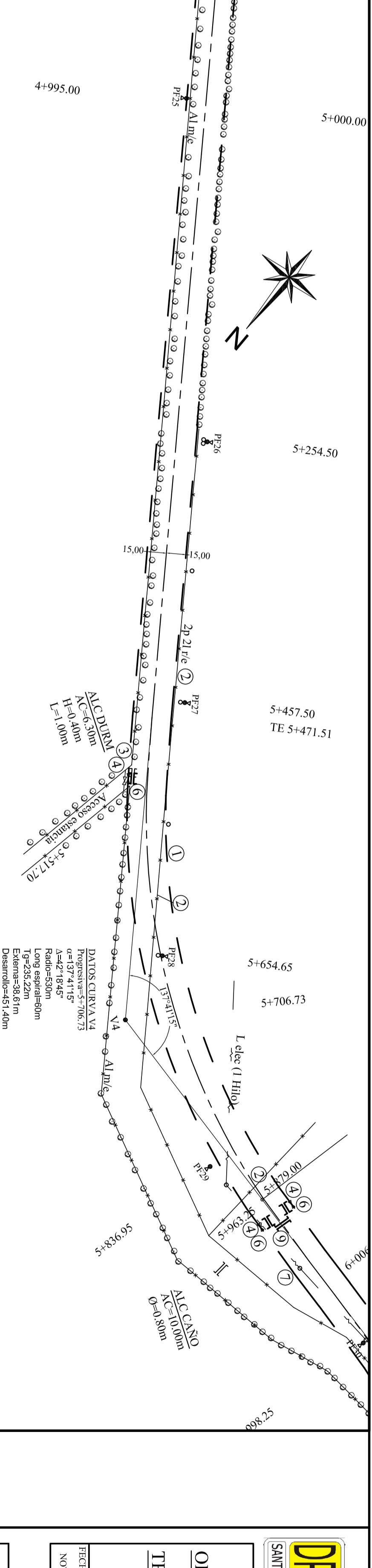
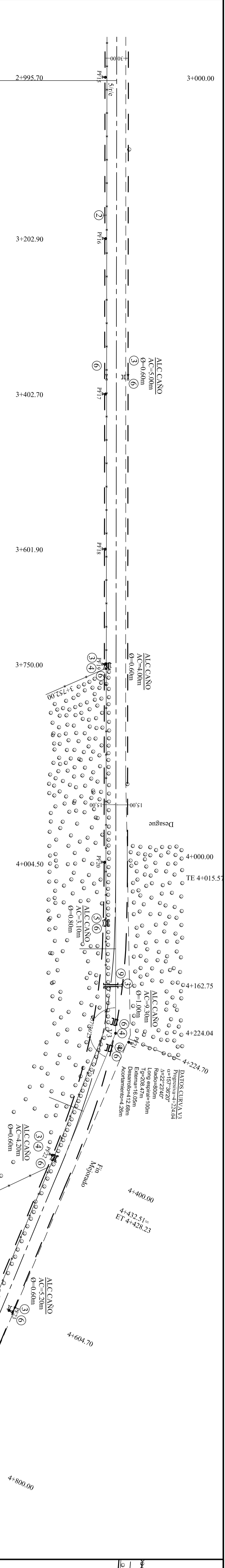
PROGRESIVA	COTAS DE DESAGUE
------------	------------------

DATOS DE PROYECTO

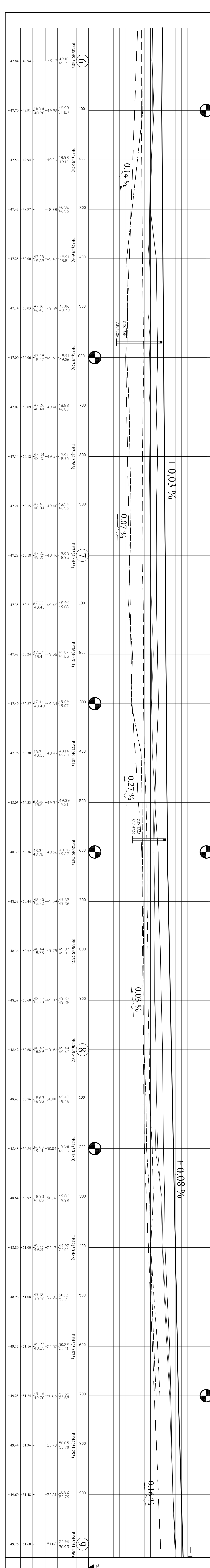
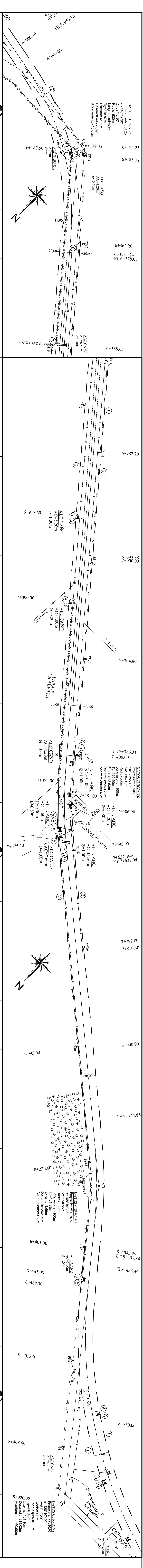
PROGRESIVA	DATOS DE PROYECTO
------------	-------------------

DATOS DE ESTUDIO

PROGRESIVA	DATOS DE ESTUDIO
------------	------------------



PROGRESIVA	ELEVACION	PROGRESIVA	ELEVACION
48.85	49.95	48.85	49.95
48.90	49.90	48.90	49.90
48.95	49.85	48.95	49.85
49.00	49.80	49.00	49.80
49.05	49.75	49.05	49.75
49.10	49.70	49.10	49.70
49.15	49.65	49.15	49.65
49.20	49.60	49.20	49.60
49.25	49.55	49.25	49.55
49.30	49.50	49.30	49.50
49.35	49.45	49.35	49.45
49.40	49.40	49.40	49.40
49.45	49.35	49.45	49.35
49.50	49.30	49.50	49.30
49.55	49.25	49.55	49.25
49.60	49.20	49.60	49.20
49.65	49.15	49.65	49.15
49.70	49.10	49.70	49.10
49.75	49.05	49.75	49.05
49.80	49.00	49.80	49.00
49.85	48.95	49.85	48.95



PROGRESIVAS		TIPOLOGIA ALTIMETRICA	
PF30(49.348)	PF31(49.374)	PF32(49.686)	PF33(49.376)
PF34(49.266)	PF35(49.453)	PF36(49.511)	PF37(49.381)
PF38(49.743)	PF39(49.733)	PF40(49.803)	PF41(50.180)
PF42(50.488)	PF43(50.875)	PF44(51.293)	PF45(51.496)

REFERENCIA NUMERICA	
1	ALAMBREADO A CONSTRUIR SE PLANOS 2284 Y 2284-L.
2	ALAMBREADO EXISTENTE A RETIRAR.
3	ALCANTARILLA EXISTENTE A DEMOLER O RETIRAR.
4	ALCANTARILLA A CONSTRUIR DE H=1.70M V=1.8' AC=3.00M-2.00M H=2.00M.
5	ALCANTARILLA A CONSTRUIR DE H=1.70M V=1.8' AC=3.00M-2.00M H=2.00M.
6	ALCANTARILLA A CONSTRUIR DE H=1.70M V=1.8' AC=3.00M-2.00M H=2.00M.
7	ALCANTARILLA A CONSTRUIR DE H=1.70M V=1.8' AC=3.00M-2.00M H=2.00M.
8	ALCANTARILLA A CONSTRUIR DE H=1.70M V=1.8' AC=3.00M-2.00M H=2.00M.
9	ALCANTARILLA A CONSTRUIR DE H=1.70M V=1.8' AC=3.00M-2.00M H=2.00M.

PROYECTOS	
10	ALCANTARILLA A CONSTRUIR DE H=1.70M V=1.8' AC=3.00M-2.00M H=2.00M.
11	ALCANTARILLA A CONSTRUIR DE H=1.70M V=1.8' AC=3.00M-2.00M H=2.00M.
12	ALCANTARILLA A CONSTRUIR DE H=1.70M V=1.8' AC=3.00M-2.00M H=2.00M.
13	ALCANTARILLA A CONSTRUIR DE H=1.70M V=1.8' AC=3.00M-2.00M H=2.00M.
14	ALCANTARILLA A CONSTRUIR DE H=1.70M V=1.8' AC=3.00M-2.00M H=2.00M.
15	ALCANTARILLA A CONSTRUIR DE H=1.70M V=1.8' AC=3.00M-2.00M H=2.00M.
16	ALCANTARILLA A CONSTRUIR DE H=1.70M V=1.8' AC=3.00M-2.00M H=2.00M.
17	ALCANTARILLA A CONSTRUIR DE H=1.70M V=1.8' AC=3.00M-2.00M H=2.00M.

PROYECTOS	
1	ALCANTARILLA A CONSTRUIR DE H=1.70M V=1.8' AC=3.00M-2.00M H=2.00M.
2	ALCANTARILLA A CONSTRUIR DE H=1.70M V=1.8' AC=3.00M-2.00M H=2.00M.
3	ALCANTARILLA A CONSTRUIR DE H=1.70M V=1.8' AC=3.00M-2.00M H=2.00M.
4	ALCANTARILLA A CONSTRUIR DE H=1.70M V=1.8' AC=3.00M-2.00M H=2.00M.
5	ALCANTARILLA A CONSTRUIR DE H=1.70M V=1.8' AC=3.00M-2.00M H=2.00M.
6	ALCANTARILLA A CONSTRUIR DE H=1.70M V=1.8' AC=3.00M-2.00M H=2.00M.
7	ALCANTARILLA A CONSTRUIR DE H=1.70M V=1.8' AC=3.00M-2.00M H=2.00M.
8	ALCANTARILLA A CONSTRUIR DE H=1.70M V=1.8' AC=3.00M-2.00M H=2.00M.
9	ALCANTARILLA A CONSTRUIR DE H=1.70M V=1.8' AC=3.00M-2.00M H=2.00M.

DATOS DE PROYECTO		DATOS DE ESTUDIO	
COTAS DE DESAGÜE	PROYECTADO	COTAS DE TERRENO NATURAL	TERRENO
COTAS DE RASANTE	PROYECTADO	COTAS DE OBRA BASICA	PROYECTADO
COTAS DE DESAGÜE	PROYECTADO	COTAS DE RASANTE	PROYECTADO

PROVINCIA DE SANTA FE
DIRECCION PROVINCIAL DE VIALIDAD
 DIRECCION DE ESTUDIOS Y PROYECTOS

OBRA: RUTA PROVINCIAL N° 965
TRAMO: RUTA PROV. N° 40 (LA POTASA)- LA SARTIA.-

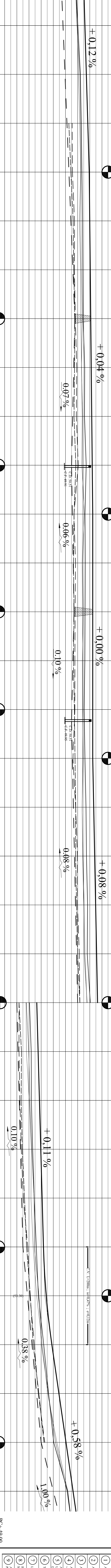
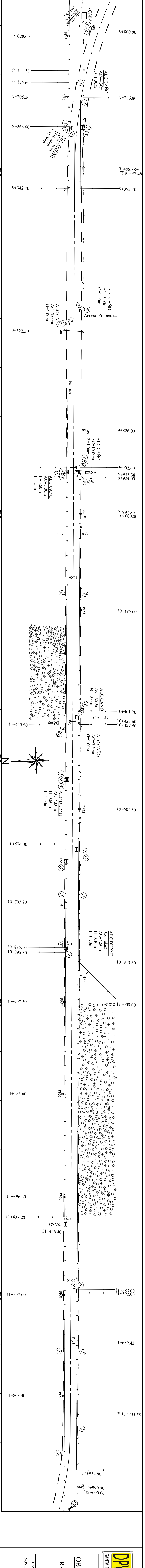
PLANON°: 10146/2
 ESCALA: PLANIM. 1:200
 ALTIM. 1:100

PROYECTISTA: INCO. O. CONTINUISI
 COLABORADORES: ING. C. CLAY, ING. F. BERTOLA
 DIBUJANTE: T.E.S. N. ACOSTA, B.D. MIGNA

FECHA: NOVIEMBRE 2016
 DIRECTOR: Ing. Osvaldo Comense

PLANIALTIMETRICA KM (6) KM (9)

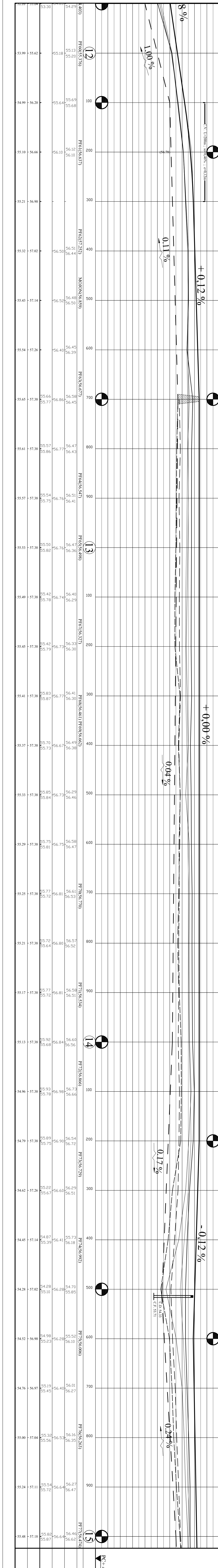
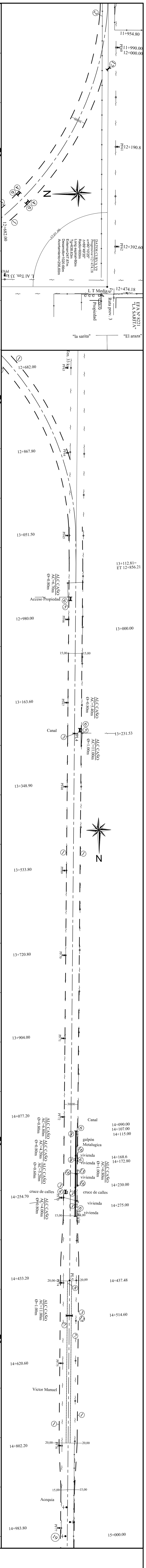
PLANIALTIMETRIA KM (9) KM (12)



REFERENCIA NUMERICA	DESCRIPCION
1	ALABRADO A CONSTRUIR SEÑALOS 22x4 Y 22x4 L.
2	ALABRADO EXISTENTE A RETIRAR.
3	ALCANTARILLA EXISTENTE A DEMOLER O RETIRAR.
4	ALCANTARILLA A CONSTRUIR DE H.V. TIPO V.V. S/ PT. N° 35577A Y 35577Bb. - AC=10mL-2,00mH-2,00m.
5	ALCANTARILLA A CONSTRUIR DE H.V. TIPO V.V. S/ PT. N° 35577A Y 35577Bb. - AC=10mL-2,00mH-2,00m.
6	ALCANTARILLA A CONSTRUIR DE H.V. TIPO V.V. S/ PT. N° 35577A Y 35577Bb. - AC=10mL-2,00mH-2,00m.
7	ALCANTARILLA A CONSTRUIR DE H.V. TIPO V.V. S/ PT. N° 35577A Y 35577Bb. - AC=10mL-2,00mH-2,00m.
8	ALCANTARILLA A CONSTRUIR DE H.V. TIPO V.V. S/ PT. N° 35577A Y 35577Bb. - AC=10mL-2,00mH-2,00m.
9	ALCANTARILLA A CONSTRUIR DE H.V. TIPO V.V. S/ PT. N° 35577A Y 35577Bb. - AC=10mL-2,00mH-2,00m.
10	ALCANTARILLA A CONSTRUIR DE H.V. TIPO V.V. S/ PT. N° 35577A Y 35577Bb. - AC=10mL-2,00mH-2,00m.
11	ALCANTARILLA A CONSTRUIR DE H.V. TIPO V.V. S/ PT. N° 35577A Y 35577Bb. - AC=10mL-2,00mH-2,00m.
12	ALCANTARILLA A CONSTRUIR DE H.V. TIPO V.V. S/ PT. N° 35577A Y 35577Bb. - AC=10mL-2,00mH-2,00m.
13	ALCANTARILLA A CONSTRUIR DE H.V. TIPO V.V. S/ PT. N° 35577A Y 35577Bb. - AC=10mL-2,00mH-2,00m.
14	ALCANTARILLA A CONSTRUIR DE H.V. TIPO V.V. S/ PT. N° 35577A Y 35577Bb. - AC=10mL-2,00mH-2,00m.
15	ENTUBADO CON CANOS DE H.V. S/ PT. N° 35577A Y 35577Bb. - AC=10mL-2,00mH-2,00m.
16	LINEA ELECTRICA A TRANSARAR.
17	BARANDA METALICA GINCADE PARA DIFERENCIA S/ PT. N° 35577A Y 35577Bb. - AC=10mL-2,00mH-2,00m.

PROGRESIVAS	TIPOLOGIA ALTIMETRICA
9	PROGRESIVAS
10	TIPOLOGIA ALTIMETRICA
11	TIPOLOGIA ALTIMETRICA
12	TIPOLOGIA ALTIMETRICA

DATOS DE ESTUDIO	DATOS DE PROYECTO
COTAS DE PUNTOS TIPOS	COTAS DE PUNTOS TIPOS
COTAS DE TERRENO NATURAL	COTAS DE TERRENO NATURAL
COTAS DE OBRA BASICA	COTAS DE OBRA BASICA
COTAS DE DESAGUE	COTAS DE DESAGUE
COTAS DE RASANTE	COTAS DE RASANTE
COTAS DE DISAGUE	COTAS DE DISAGUE



		PROVINCIA DE SANTA FE DIRECCION PROVINCIAL DE VIALIDAD DIRECCION DE ESTUDIOS Y PROYECTOS	
OBRA: RUTA PROVINCIAL N° 965 TRAMO: RUTA PROV. N° 40 (LA POTASA)- LA SARTIA.-		PLANON°: 10146/4 ESCALA: PLANTA 1:300 ALTIM 1:100	
FECHA: NOVIEMBRE 2016		DIRECTOR: Ing. Osvaldo Comens	
PLANIALTIMETRIA KM(12) KM(15)		PROYECTISTA: ING. O. CONTI COLABORADOR: ING. C. CLAY ING. F. BERTOLA DIBUJANTE: T.S. N. ACOSTA BR. D. MIGNA	
REFERENCIA NUMERICA			
1	ALABRADO A CONSTRUIR SEALOS 22x4 y 22x4 L.	10	ALCANTARILLA A CONSTRUIR DE H.V. TIPO "A" S/ PT. N° 3557A Y 3557Bb. - AC=10mL-2.00mH-2.00m.
2	ALABRADO EXISTENTE A RETIRAR.	11	ALCANTARILLA A CONSTRUIR DE H.V. TIPO "A" S/ PT. N° 3557A Y 3557Bb. - AC=10mL-2.00mH-2.00m.
3	ALCANTARILLA EXISTENTE A DEMOLER O RETIRAR.	12	ALCANTARILLA A CONSTRUIR DE H.V. TIPO "A" S/ PT. N° 3557A Y 3557Bb. - AC=10mL-2.00mH-2.00m.
4	ALCANTARILLA A CONSTRUIR DE H.V. TIPO "A" S/ AC=5.00mL-1.80mCABEZA EN SIFON 4100mm.	13	ALCANTARILLA A CONSTRUIR DE H.V. TIPO "A" S/ PT. N° 3557A Y 3557Bb. - AC=10mL-2.00mH-2.00m.
5	ALCANTARILLA A CONSTRUIR EN POSICION Y COTAS CON DE H.V. - AC=10mL-2.00mH-1.00m.	14	ALCANTARILLA A CONSTRUIR TIPO "E" S/ PT. N° 41409 DE H.V. - AC=10mL-2.00mH-1.00m.
6	TRANSQUERIA A CONSTRUIR S/ PT. N° 4858b TIPO "B".	15	ENTUBADO CON CAÑOS DE H.V. S/ PT. N° 3557A Y 3557Bb. - AC=10mL-2.00mH-2.00m.
7	LINEA ELECTRICA A TRANSARAR.	16	GRANADA DE INSPECCION Y SAMBRHO HORIZONTAL S/ PT. N° 3557A.
8	BARANDA METALICA GINCADA PARA DIFERENSA S/ PT. N° 4860.1.	17	ALCANTARILLA A CONSTRUIR DE CANO DE H.V. S/ PT. N° 3557A Y 3557Bb. - AC=10mL-2.00mH-2.00m.
9	ALCANTARILLA A CONSTRUIR DE H.V. TIPO "A" S/ PT. N° 3557A Y 3557Bb. - AC=10mL-2.00mH-2.00m.		

PROGRESIVAS	
COTAS DE PUNTOS FIJOS	PFI60(55.376)
COTAS DE TERRENO NATURAL	PFI61(56.637)
COTAS DE OBRA BASICA	PFI62(57.252)
COTAS DE DESAGUE	PFI63(56.859)
COTAS DE RASANTE	PFI64(56.677)
COTAS DE DESAGUE	PFI65(56.498)
COTAS DE RASANTE	PFI66(56.327)
COTAS DE DESAGUE	PFI67(56.461)
COTAS DE RASANTE	PFI68(56.662)
COTAS DE DESAGUE	PFI69(56.470)
COTAS DE RASANTE	PFI70(56.534)
COTAS DE DESAGUE	PFI71(56.586)
COTAS DE RASANTE	PFI72(56.729)
COTAS DE DESAGUE	PFI73(56.992)
COTAS DE RASANTE	PFI74(56.006)
COTAS DE DESAGUE	PFI75(56.263)
COTAS DE RASANTE	PFI76(56.474)

DATOS DE ESTUDIO	TIPOLOGIA ALTIMETRICA
COTAS DE PUNTOS FIJOS	
COTAS DE TERRENO NATURAL	
COTAS DE OBRA BASICA	
COTAS DE DESAGUE	
COTAS DE RASANTE	
COTAS DE DESAGUE	

DATOS DE PROYECTO	TIPOLOGIA ALTIMETRICA
COTAS DE PUNTOS FIJOS	
COTAS DE TERRENO NATURAL	
COTAS DE OBRA BASICA	
COTAS DE DESAGUE	
COTAS DE RASANTE	
COTAS DE DESAGUE	