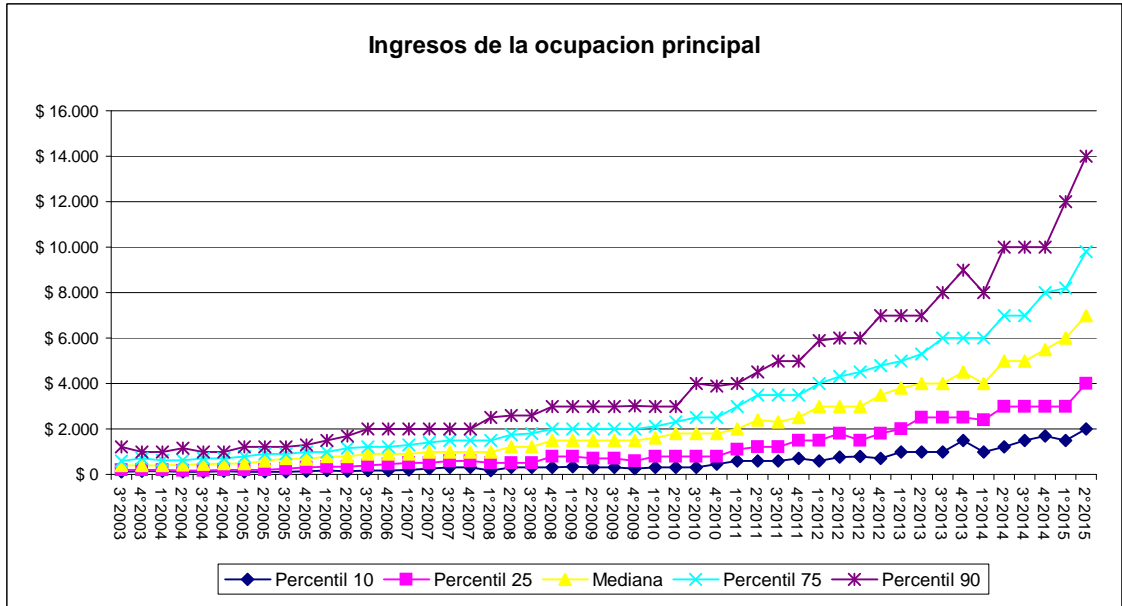


**Evolucion de la distribución del ingreso  
Encuesta Permanente de Hogares  
Tercer trimestre de 2003 a segundo trimestre de 2015  
Aglomerado Santa Fe.**

**ESCALA DE INGRESO DE LA OCUPACION PRINCIPAL**

Trimestre	Ingresos de la Ocupacion Principal				
	Percentil 10	Percentil 25	Mediana	Percentil 75	Percentil 90
3°2003	\$ 120	\$ 200	\$ 400	\$ 600	\$ 1.200
4°2003	\$ 140	\$ 200	\$ 400	\$ 700	\$ 1.000
1°2004	\$ 150	\$ 200	\$ 400	\$ 620	\$ 1.000
2°2004	\$ 105	\$ 180	\$ 420	\$ 620	\$ 1.150
3°2004	\$ 100	\$ 160	\$ 450	\$ 700	\$ 1.000
4°2004	\$ 144	\$ 200	\$ 480	\$ 700	\$ 1.000
1°2005	\$ 100	\$ 200	\$ 480	\$ 800	\$ 1.200
2°2005	\$ 120	\$ 200	\$ 600	\$ 900	\$ 1.215
3°2005	\$ 100	\$ 250	\$ 700	\$ 915	\$ 1.200
4°2005	\$ 150	\$ 300	\$ 680	\$ 980	\$ 1.300
1°2006	\$ 180	\$ 350	\$ 800	\$ 1.000	\$ 1.500
2°2006	\$ 150	\$ 350	\$ 800	\$ 1.150	\$ 1.700
3°2006	\$ 170	\$ 400	\$ 890	\$ 1.200	\$ 2.000
4°2006	\$ 180	\$ 450	\$ 900	\$ 1.200	\$ 2.000
1°2007	\$ 200	\$ 500	\$ 900	\$ 1.300	\$ 2.000
2°2007	\$ 240	\$ 500	\$ 1.000	\$ 1.400	\$ 2.000
3°2007	\$ 300	\$ 600	\$ 1.000	\$ 1.500	\$ 2.000
4°2007	\$ 300	\$ 600	\$ 1.000	\$ 1.500	\$ 2.000
1°2008	\$ 180	\$ 500	\$ 1.000	\$ 1.500	\$ 2.500
2°2008	\$ 300	\$ 500	\$ 1.200	\$ 1.750	\$ 2.600
3°2008	\$ 300	\$ 500	\$ 1.200	\$ 1.800	\$ 2.600
4°2008	\$ 320	\$ 800	\$ 1.500	\$ 2.000	\$ 3.000
1°2009	\$ 350	\$ 800	\$ 1.500	\$ 2.000	\$ 3.000
2°2009	\$ 300	\$ 700	\$ 1.500	\$ 2.000	\$ 3.000
3°2009	\$ 300	\$ 700	\$ 1.500	\$ 2.000	\$ 3.000
4°2009	\$ 250	\$ 600	\$ 1.500	\$ 2.000	\$ 3.027
1°2010	\$ 300	\$ 800	\$ 1.600	\$ 2.100	\$ 3.000
2°2010	\$ 320	\$ 800	\$ 1.800	\$ 2.300	\$ 3.000
3°2010	\$ 300	\$ 800	\$ 1.800	\$ 2.500	\$ 4.000
4°2010	\$ 450	\$ 800	\$ 1.800	\$ 2.500	\$ 3.900
1°2011	\$ 600	\$ 1.100	\$ 2.000	\$ 3.000	\$ 4.000
2°2011	\$ 600	\$ 1.200	\$ 2.390	\$ 3.500	\$ 4.500
3°2011	\$ 600	\$ 1.200	\$ 2.300	\$ 3.500	\$ 5.000
4°2011	\$ 700	\$ 1.500	\$ 2.500	\$ 3.500	\$ 5.000
1°2012	\$ 600	\$ 1.500	\$ 3.000	\$ 4.000	\$ 5.900
2°2012	\$ 750	\$ 1.800	\$ 3.000	\$ 4.300	\$ 6.000
3°2012	\$ 800	\$ 1.500	\$ 3.000	\$ 4.500	\$ 6.000
4°2012	\$ 700	\$ 1.800	\$ 3.500	\$ 4.800	\$ 7.000
1°2013	\$ 1.000	\$ 2.000	\$ 3.800	\$ 5.000	\$ 7.000
2°2013	\$ 1.000	\$ 2.500	\$ 4.000	\$ 5.300	\$ 7.000
3°2013	\$ 1.000	\$ 2.500	\$ 4.000	\$ 6.000	\$ 8.000
4°2013	\$ 1.500	\$ 2.500	\$ 4.500	\$ 6.000	\$ 9.000
1°2014	\$ 1.000	\$ 2.400	\$ 4.000	\$ 6.000	\$ 8.000
2°2014	\$ 1.200	\$ 3.000	\$ 5.000	\$ 7.000	\$ 10.000
3°2014	\$ 1.500	\$ 3.000	\$ 5.000	\$ 7.000	\$ 10.000
4°2014	\$ 1.700	\$ 3.000	\$ 5.500	\$ 8.000	\$ 10.000
1°2015	\$ 1.500	\$ 3.000	\$ 6.000	\$ 8.200	\$ 12.000
2°2015	\$ 2.000	\$ 4.000	\$ 7.000	\$ 9.800	\$ 14.000

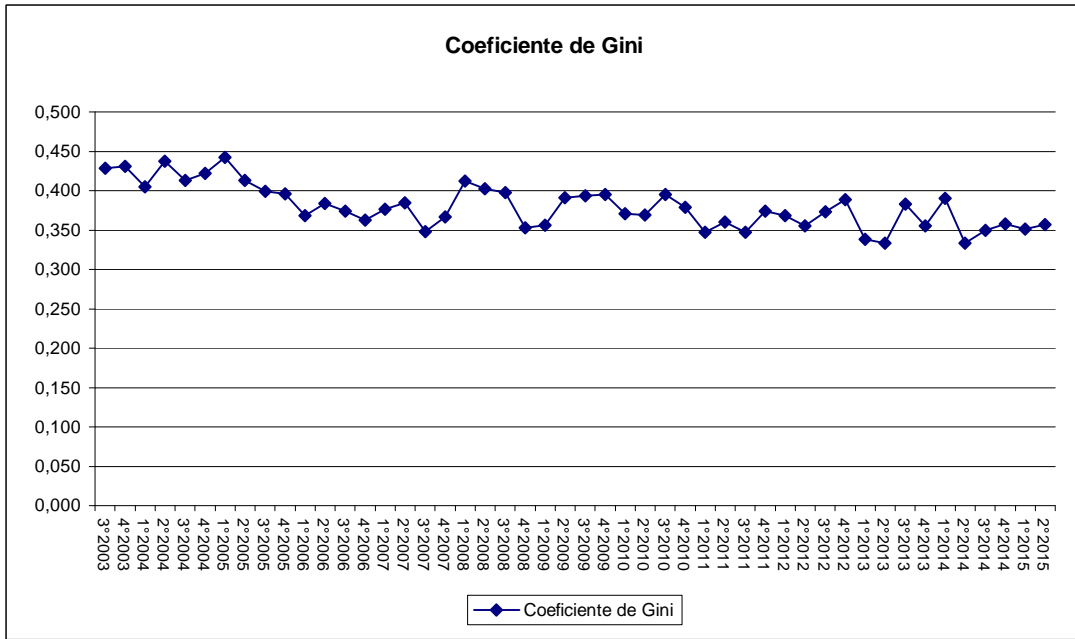
ESCALA DE INGRESO DE LA OCUPACION PRINCIPAL



**POBLACION OCUPADA SEGÚN ESCALA DE INGRESO DE LA OCUPACION PRINCIPAL - Evolucion de Coeficiente de Gini**

Trimestre	Coeficiente de Gini
3°2003	0,429
4°2003	0,431
1°2004	0,405
2°2004	0,437
3°2004	0,413
4°2004	0,422
1°2005	0,442
2°2005	0,413
3°2005	0,399
4°2005	0,396
1°2006	0,368
2°2006	0,384
3°2006	0,374
4°2006	0,362
1°2007	0,377
2°2007	0,385
3°2007	0,348
4°2007	0,367
1°2008	0,413
2°2008	0,403
3°2008	0,398
4°2008	0,352
1°2009	0,356
2°2009	0,391
3°2009	0,393
4°2009	0,395
1°2010	0,371
2°2010	0,369
3°2010	0,395
4°2010	0,379
1°2011	0,347
2°2011	0,360
3°2011	0,347
4°2011	0,374
1°2012	0,368
2°2012	0,355
3°2012	0,373
4°2012	0,389
1°2013	0,338
2°2013	0,333
3°2013	0,383
4°2013	0,355
1°2014	0,390
2°2014	0,333
3°2014	0,350
4°2014	0,358
1°2015	0,351
2°2015	0,357

POBLACION OCUPADA SEGÚN ESCALA DE INGRESO DE LA OCUPACION PRINCIPAL - Evolucion de Coeficiente de Gini

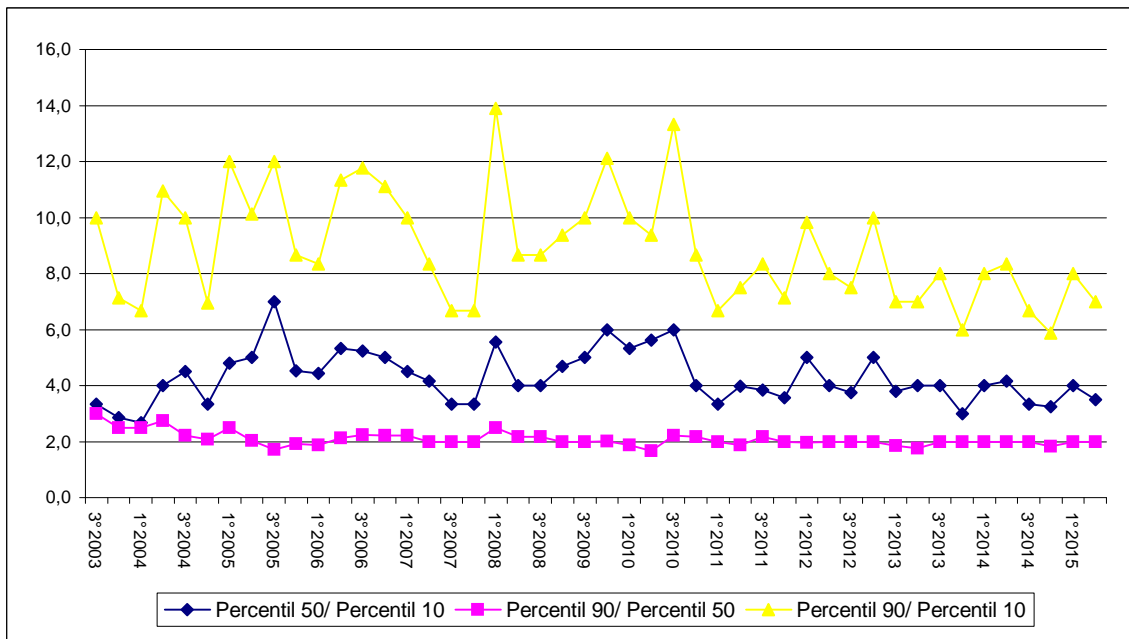


**Ratios Percentil 50/Percentil 10 y Percentil 90/Percentil 50 para ingreso de la ocupacion principal de la poblacion ocupada**

Ingresos de la Ocupacion Principal			
Trimestre	Percentil 50/ Percentil 10	Percentil 90/ Percentil 50	Percentil 90/ Percentil 10
3° 2003	3,3	3,0	10,0
4° 2003	2,9	2,5	7,1
1° 2004	2,7	2,5	6,7
2° 2004	4,0	2,7	11,0
3° 2004	4,5	2,2	10,0
4° 2004	3,3	2,1	6,9
1° 2005	4,8	2,5	12,0
2° 2005	5,0	2,0	10,1
3° 2005	7,0	1,7	12,0
4° 2005	4,5	1,9	8,7
1° 2006	4,4	1,9	8,3
2° 2006	5,3	2,1	11,3
3° 2006	5,2	2,2	11,8
4° 2006	5,0	2,2	11,1
1° 2007	4,5	2,2	10,0
2° 2007	4,2	2,0	8,3
3° 2007	3,3	2,0	6,7
4° 2007	3,3	2,0	6,7
1° 2008	5,6	2,5	13,9
2° 2008	4,0	2,2	8,7
3° 2008	4,0	2,2	8,7
4° 2008	4,7	2,0	9,4
3° 2009	5,0	2,0	10,0
4° 2009	6,0	2,0	12,1
1° 2010	5,3	1,9	10,0
2° 2010	5,6	1,7	9,4
3° 2010	6,0	2,2	13,3
4° 2010	4,0	2,2	8,7
1° 2011	3,3	2,0	6,7
2° 2011	4,0	1,9	7,5
3° 2011	3,8	2,2	8,3
4° 2011	3,6	2,0	7,1
1° 2012	5,0	2,0	9,8
2° 2012	4,0	2,0	8,0
3° 2012	3,8	2,0	7,5
4° 2012	5,0	2,0	10,0
1° 2013	3,8	1,8	7,0
2° 2013	4,0	1,8	7,0
3° 2013	4,0	2,0	8,0
4° 2013	3,0	2,0	6,0
1° 2014	4,0	2,0	8,0
2° 2014	4,2	2,0	8,3
3° 2014	3,3	2,0	6,7
4° 2014	3,2	1,8	5,9
1° 2015	4,0	2,0	8,0
2° 2015	3,5	2,0	7,0

Los ratios P50/P10 y P90/P50 identifican en que sector de la distribucion se verifica mayor aporte a la desigualdad

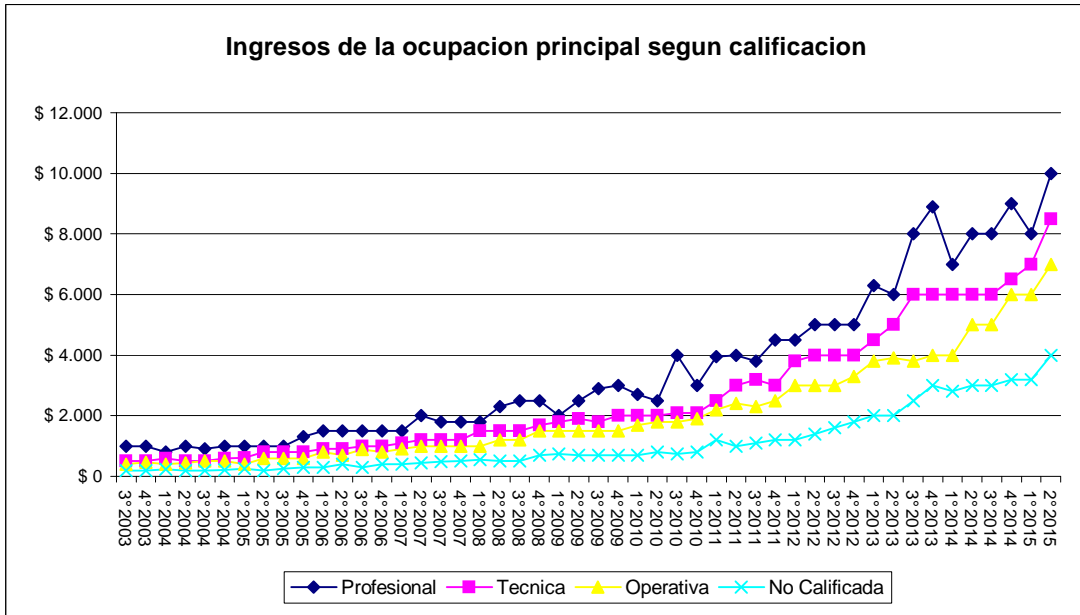
**Ratios Percentil 50/Percentil 10 y Percentil 90/Percentil 50 para ingreso de la ocupacion principal de la poblacion ocupada**



### Mediana del Ingreso de la ocupacion principal según calificacion

Trimestre	Profesional	Tecnica	Operativa	No Calificada
	Mediana			
3°2003	\$ 1.000	\$ 500	\$ 400	\$ 200
4°2003	\$ 1.000	\$ 500	\$ 470	\$ 200
1°2004	\$ 800	\$ 600	\$ 400	\$ 230
2°2004	\$ 1.000	\$ 500	\$ 450	\$ 200
3°2004	\$ 900	\$ 500	\$ 500	\$ 180
4°2004	\$ 1.000	\$ 600	\$ 500	\$ 220
1°2005	\$ 1.000	\$ 620	\$ 400	\$ 250
2°2005	\$ 1.000	\$ 810	\$ 600	\$ 180
3°2005	\$ 1.000	\$ 800	\$ 600	\$ 250
4°2005	\$ 1.300	\$ 810	\$ 600	\$ 300
1°2006	\$ 1.500	\$ 900	\$ 800	\$ 300
2°2006	\$ 1.500	\$ 900	\$ 700	\$ 400
3°2006	\$ 1.500	\$ 1.000	\$ 890	\$ 300
4°2006	\$ 1.500	\$ 1.000	\$ 800	\$ 400
1°2007	\$ 1.500	\$ 1.100	\$ 910	\$ 400
2°2007	\$ 2.000	\$ 1.200	\$ 1.000	\$ 440
3°2007	\$ 1.800	\$ 1.200	\$ 1.000	\$ 480
4°2007	\$ 1.800	\$ 1.200	\$ 1.000	\$ 500
1°2008	\$ 1.800	\$ 1.500	\$ 1.000	\$ 550
2°2008	\$ 2.300	\$ 1.500	\$ 1.200	\$ 500
3°2008	\$ 2.500	\$ 1.500	\$ 1.200	\$ 500
4°2008	\$ 2.500	\$ 1.700	\$ 1.500	\$ 700
1°2009	\$ 2.000	\$ 1.800	\$ 1.500	\$ 750
2°2009	\$ 2.500	\$ 1.900	\$ 1.500	\$ 700
3°2009	\$ 2.900	\$ 1.800	\$ 1.500	\$ 700
4°2009	\$ 3.000	\$ 2.000	\$ 1.500	\$ 700
1°2010	\$ 2.700	\$ 2.000	\$ 1.700	\$ 700
2°2010	\$ 2.500	\$ 2.000	\$ 1.800	\$ 800
3°2010	\$ 4.000	\$ 2.090	\$ 1.800	\$ 750
4°2010	\$ 3.000	\$ 2.100	\$ 1.900	\$ 800
1°2011	\$ 3.950	\$ 2.500	\$ 2.200	\$ 1.200
2°2011	\$ 4.000	\$ 3.000	\$ 2.400	\$ 1.000
3°2011	\$ 3.800	\$ 3.200	\$ 2.300	\$ 1.100
4°2011	\$ 4.500	\$ 3.000	\$ 2.500	\$ 1.200
1°2012	\$ 4.500	\$ 3.800	\$ 3.000	\$ 1.200
2°2012	\$ 5.000	\$ 4.000	\$ 3.000	\$ 1.400
3°2012	\$ 5.000	\$ 4.000	\$ 3.000	\$ 1.600
4°2012	\$ 5.000	\$ 4.000	\$ 3.300	\$ 1.800
1°2013	\$ 6.300	\$ 4.500	\$ 3.800	\$ 2.000
2°2013	\$ 6.000	\$ 5.000	\$ 3.900	\$ 2.000
3°2013	\$ 8.000	\$ 6.000	\$ 3.800	\$ 2.500
4°2013	\$ 8.900	\$ 6.000	\$ 4.000	\$ 3.000
1°2014	\$ 7.000	\$ 6.000	\$ 4.000	\$ 2.800
2°2014	\$ 8.000	\$ 6.000	\$ 5.000	\$ 3.000
3°2014	\$ 8.000	\$ 6.000	\$ 5.000	\$ 3.000
4°2014	\$ 9.000	\$ 6.500	\$ 6.000	\$ 3.200
1°2015	\$ 8.000	\$ 7.000	\$ 6.000	\$ 3.200
2°2015	\$ 10.000	\$ 8.500	\$ 7.000	\$ 4.000

Mediana del Ingreso de la ocupacion principal según calificacion





**Mediana del ingreso de la ocupacion principal y promedio de horas trabajadas en la semana según sexo**

Trimestre	Ingresos de la ocupacion principal		Promedio de horas trabajadas en la semana	
	Varones	Mujeres	Varones	Mujeres
	Mediana		Media	
3°2003	\$ 400	\$ 382	42	32
4°2003	\$ 450	\$ 400	43	33
1°2004	\$ 500	\$ 300	43	33
2°2004	\$ 450	\$ 350	42	32
3°2004	\$ 500	\$ 350	44	30
4°2004	\$ 500	\$ 400	45	31
1°2005	\$ 500	\$ 400	44	33
2°2005	\$ 680	\$ 500	42	32
3°2005	\$ 700	\$ 500	41	32
4°2005	\$ 680	\$ 680	44	33
1°2006	\$ 720	\$ 800	43	33
2°2006	\$ 800	\$ 700	43	32
3°2006	\$ 900	\$ 800	44	33
4°2006	\$ 950	\$ 800	42	35
1°2007	\$ 1.000	\$ 850	43	36
2°2007	\$ 1.000	\$ 900	43	32
3°2007	\$ 1.000	\$ 980	44	32
4°2007	\$ 1.000	\$ 1.000	43	35
1°2008	\$ 1.200	\$ 900	44	32
2°2008	\$ 1.200	\$ 950	43	34
3°2008	\$ 1.250	\$ 800	43	32
4°2008	\$ 1.500	\$ 1.200	44	34
1°2009	\$ 1.500	\$ 1.300	44	35
2°2009	\$ 1.500	\$ 1.300	40	32
3°2009	\$ 1.500	\$ 1.200	41	31
4°2009	\$ 1.500	\$ 1.200	41	32
1°2010	\$ 1.700	\$ 1.500	41	32
2°2010	\$ 1.800	\$ 1.500	41	33
3°2010	\$ 1.900	\$ 1.600	40	30
4°2010	\$ 1.900	\$ 1.600	40	31
1°2011	\$ 2.200	\$ 2.000	43	34
2°2011	\$ 2.400	\$ 2.200	42	33
3°2011	\$ 2.500	\$ 2.000	43	33
4°2011	\$ 2.500	\$ 2.200	41	32
1°2012	\$ 3.000	\$ 3.000	41	33
2°2012	\$ 3.200	\$ 3.000	42	33
3°2012	\$ 3.500	\$ 3.000	40	32
4°2012	\$ 3.500	\$ 3.000	41	33
1°2013	\$ 3.800	\$ 3.800	41	34
2°2013	\$ 4.000	\$ 4.000	40	33
3°2013	\$ 4.100	\$ 4.000	41	33
4°2013	\$ 4.500	\$ 4.000	41	34
1°2014	\$ 4.500	\$ 3.500	40	32
2°2014	\$ 5.500	\$ 4.700	42	31
3°2014	\$ 6.000	\$ 4.500	41	32
4°2014	\$ 6.000	\$ 5.000	39	31
1°2015	\$ 6.000	\$ 5.000	39	31
2°2015	\$ 7.000	\$ 7.000	40	32

Fuente: Encuesta Permanente de Hogares