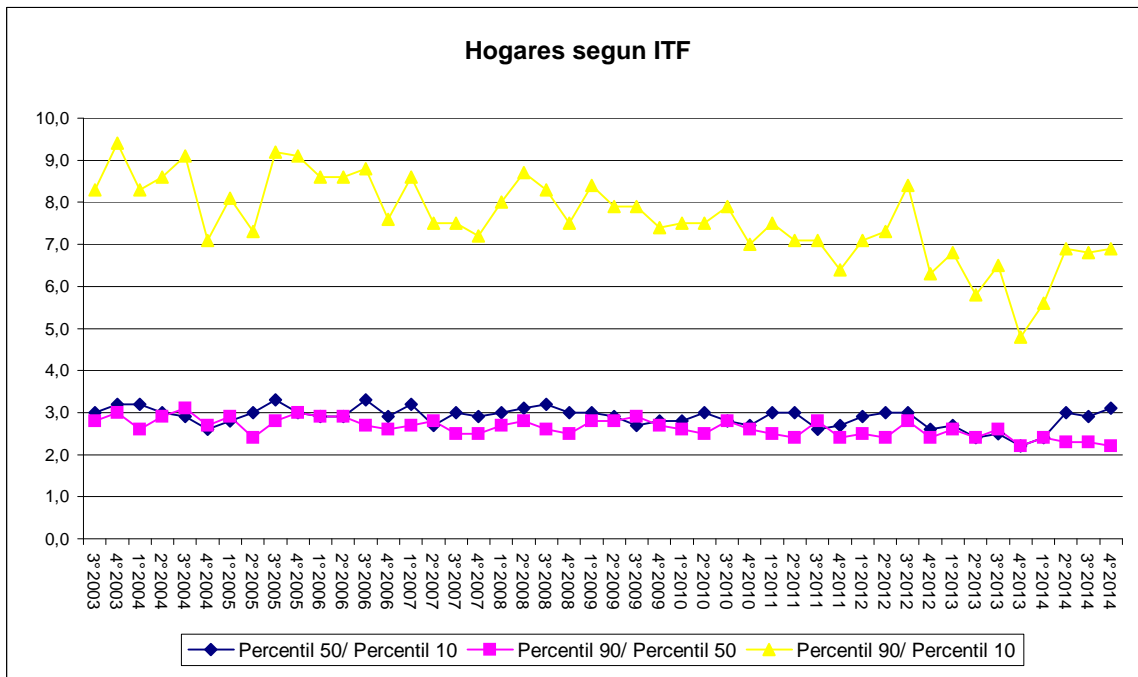


Evolucion de la distribución del ingreso
Encuesta Permanente de Hogares
Tercer trimestre de 2003 a cuarto trimestre de 2014
Aglomerado Santa Fe.

Hogares según escala de Ingreso total familiar - Hogares con ingresos
Evolucion de los ratios P90/P50 y P50/p10

Hogares según escala de ingreso total familiar			
Trimestre	Percentil 50/ Percentil 10	Percentil 90/ Percentil 50	Percentil 90/ Percentil 10
3° 2003	3,0	2,8	8,3
4° 2003	3,2	3,0	9,4
1° 2004	3,2	2,6	8,3
2° 2004	3,0	2,9	8,6
3° 2004	2,9	3,1	9,1
4° 2004	2,6	2,7	7,1
1° 2005	2,8	2,9	8,1
2° 2005	3,0	2,4	7,3
3° 2005	3,3	2,8	9,2
4° 2005	3,0	3,0	9,1
1° 2006	2,9	2,9	8,6
2° 2006	2,9	2,9	8,6
3° 2006	3,3	2,7	8,8
4° 2006	2,9	2,6	7,6
1° 2007	3,2	2,7	8,6
2° 2007	2,7	2,8	7,5
3° 2007	3,0	2,5	7,5
4° 2007	2,9	2,5	7,2
1° 2008	3,0	2,7	8,0
2° 2008	3,1	2,8	8,7
3° 2008	3,2	2,6	8,3
4° 2008	3,0	2,5	7,5
1° 2009	3,0	2,8	8,4
2° 2009	2,9	2,8	7,9
3° 2009	2,7	2,9	7,9
4° 2009	2,8	2,7	7,4
1° 2010	2,8	2,6	7,5
2° 2010	3,0	2,5	7,5
3° 2010	2,8	2,8	7,9
4° 2010	2,7	2,6	7,0
1° 2011	3,0	2,5	7,5
2° 2011	3,0	2,4	7,1
3° 2011	2,6	2,8	7,1
4° 2011	2,7	2,4	6,4
1° 2012	2,9	2,5	7,1
2° 2012	3,0	2,4	7,3
3° 2012	3,0	2,8	8,4
4° 2012	2,6	2,4	6,3
1° 2013	2,7	2,6	6,8
2° 2013	2,4	2,4	5,8
3° 2013	2,5	2,6	6,5
4° 2013	2,2	2,2	4,8
1° 2014	2,4	2,4	5,6
2° 2014	3,0	2,3	6,9
3° 2014	2,9	2,3	6,8
4° 2014	3,1	2,2	6,9

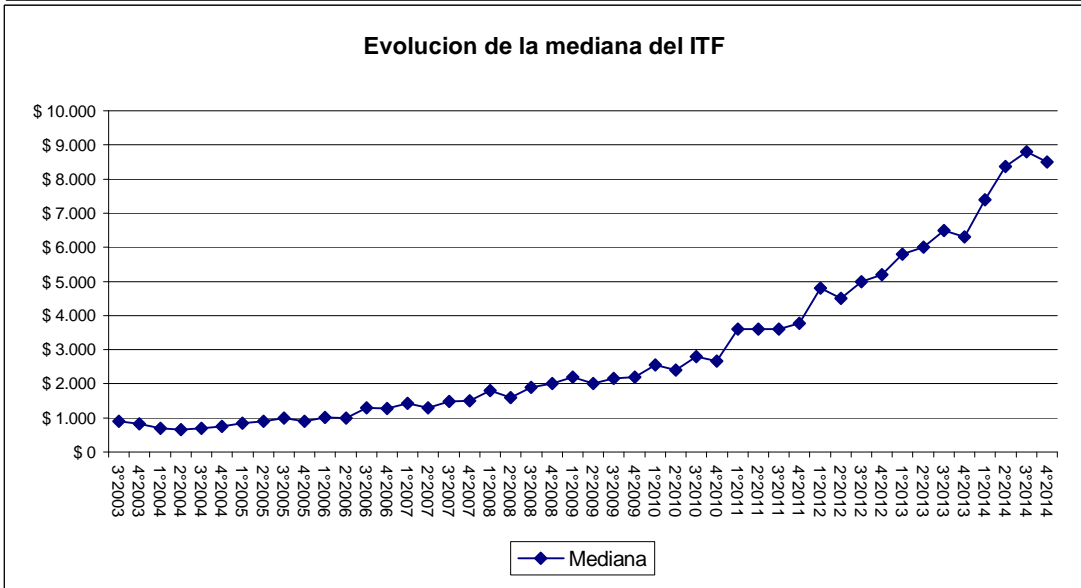
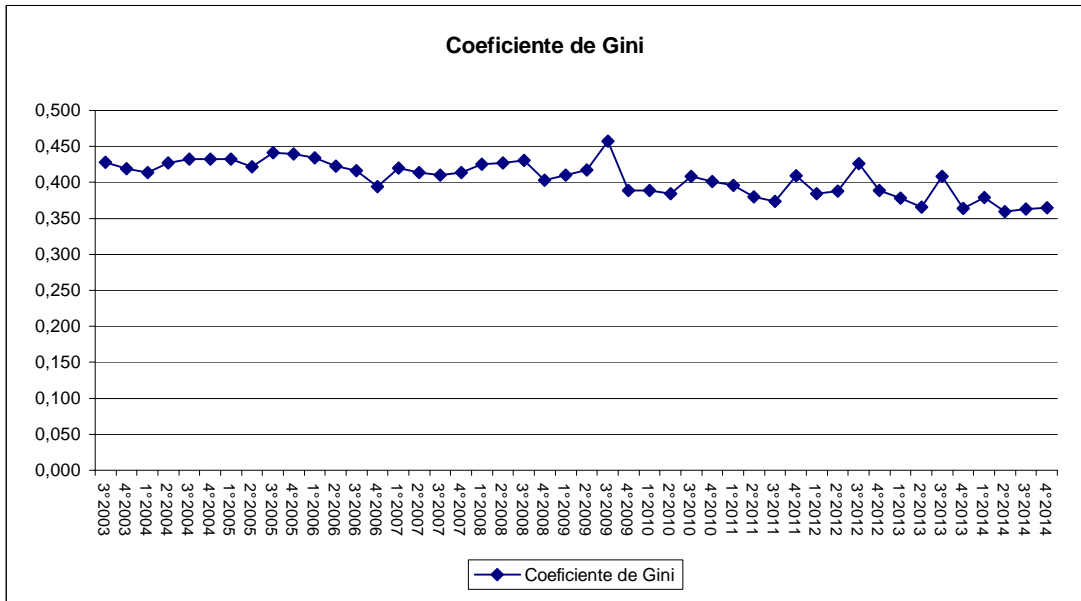
Hogares según escala de Ingreso total familiar - Hogares con ingresos
Evolucion de los ratios P90/P50 y P50/p10



Hogares según escala de Ingreso total familiar - Evolucion del coeficiente de Gini y de la mediana del ITF - Hogares con ingresos

Trimestre	Coeficiente de Gini	Mediana
3° 2003	0,428	\$ 900
4° 2003	0,419	\$ 820
1° 2004	0,413	\$ 700
2° 2004	0,427	\$ 650
3° 2004	0,433	\$ 700
4° 2004	0,433	\$ 750
1° 2005	0,433	\$ 845
2° 2005	0,422	\$ 900
3° 2005	0,442	\$ 1.000
4° 2005	0,440	\$ 900
1° 2006	0,434	\$ 1.017
2° 2006	0,423	\$ 1.000
3° 2006	0,417	\$ 1.300
4° 2006	0,394	\$ 1.270
1° 2007	0,420	\$ 1.420
2° 2007	0,414	\$ 1.300
3° 2007	0,410	\$ 1.490
4° 2007	0,414	\$ 1.500
1° 2008	0,425	\$ 1.800
2° 2008	0,427	\$ 1.600
3° 2008	0,431	\$ 1.900
4° 2008	0,403	\$ 2.000
1° 2009	0,410	\$ 2.190
2° 2009	0,418	\$ 2.000
3° 2009	0,457	\$ 2.150
4° 2009	0,389	\$ 2.200
1° 2010	0,389	\$ 2.550
2° 2010	0,384	\$ 2.400
3° 2010	0,408	\$ 2.790
4° 2010	0,401	\$ 2.660
1° 2011	0,396	\$ 3.600
2° 2011	0,380	\$ 3.600
3° 2011	0,374	\$ 3.600
4° 2011	0,409	\$ 3.770
1° 2012	0,384	\$ 4.800
2° 2012	0,388	\$ 4.500
3° 2012	0,426	\$ 5.000
4° 2012	0,389	\$ 5.200
1° 2013	0,378	\$ 5.800
2° 2013	0,366	\$ 6.000
3° 2013	0,408	\$ 6.500
4° 2013	0,364	\$ 6.300
1° 2014	0,379	\$ 7.400
2° 2014	0,359	\$ 8.370
3° 2014	0,363	\$ 8.800
4° 2014	0,365	\$ 8.500

Hogares según escala de Ingreso total familiar - Evolucion del coeficiente de Gini y de la mediana del ITF - Hogares con ingresos. Continuación



Fuente: Encuesta Permanente de Hogares