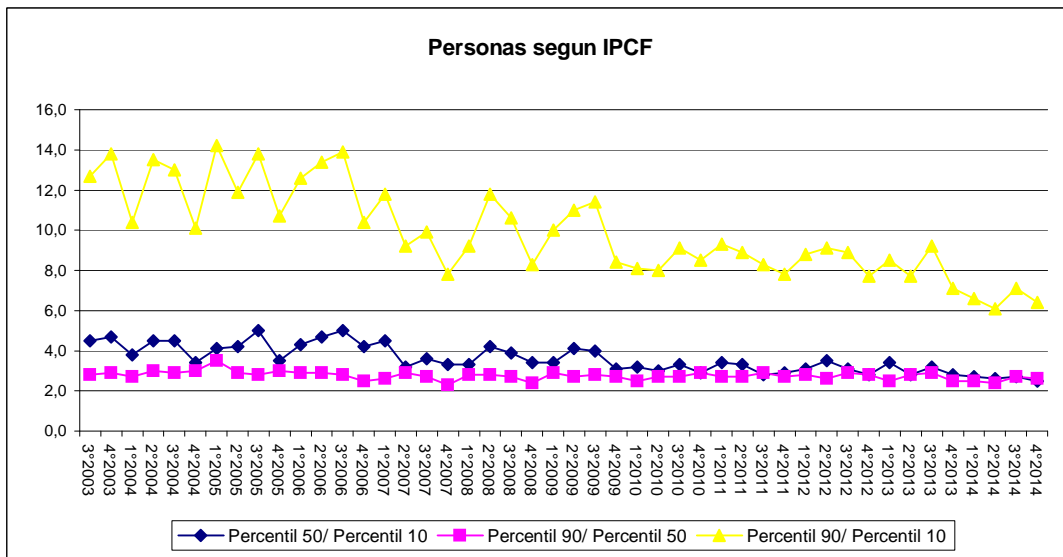


Evolucion de la distribución del ingreso
Encuesta Permanente de Hogares
Tercer trimestre de 2003 a cuarto trimestre de 2014
Aglomerado Santa Fe.

Poblacion según escala de Ingreso per capita familiar
Evolucion de los ratios P90/P50 y P50/P10

Poblacion según escala de ingreso per capita familiar			
Trimestre	Percentil 50/ Percentil 10	Percentil 90/ Percentil 50	Percentil 90/ Percentil 10
3° 2003	4,5	2,8	12,7
4° 2003	4,7	2,9	13,8
1° 2004	3,8	2,7	10,4
2° 2004	4,5	3,0	13,5
3° 2004	4,5	2,9	13,0
4° 2004	3,4	3,0	10,1
1° 2005	4,1	3,5	14,2
2° 2005	4,2	2,9	11,9
3° 2005	5,0	2,8	13,8
4° 2005	3,5	3,0	10,7
1° 2006	4,3	2,9	12,6
2° 2006	4,7	2,9	13,4
3° 2006	5,0	2,8	13,9
4° 2006	4,2	2,5	10,4
1° 2007	4,5	2,6	11,8
2° 2007	3,2	2,9	9,2
3° 2007	3,6	2,7	9,9
4° 2007	3,3	2,3	7,8
1° 2008	3,3	2,8	9,2
2° 2008	4,2	2,8	11,8
3° 2008	3,9	2,7	10,6
4° 2008	3,4	2,4	8,3
1° 2009	3,4	2,9	10,0
2° 2009	4,1	2,7	11,0
3° 2009	4,0	2,8	11,4
4° 2009	3,1	2,7	8,4
1° 2010	3,2	2,5	8,1
2° 2010	3,0	2,7	8,0
3° 2010	3,3	2,7	9,1
4° 2010	2,9	2,9	8,5
1° 2011	3,4	2,7	9,3
2° 2011	3,3	2,7	8,9
3° 2011	2,8	2,9	8,3
4° 2011	2,9	2,7	7,8
1° 2012	3,1	2,8	8,8
2° 2012	3,5	2,6	9,1
3° 2012	3,1	2,9	8,9
4° 2012	2,8	2,8	7,7
1° 2013	3,4	2,5	8,5
2° 2013	2,8	2,8	7,7
3° 2013	3,2	2,9	9,2
4° 2013	2,8	2,5	7,1
1° 2014	2,7	2,5	6,6
2° 2014	2,6	2,4	6,1
3° 2014	2,7	2,7	7,1
4° 2014	2,5	2,6	6,4

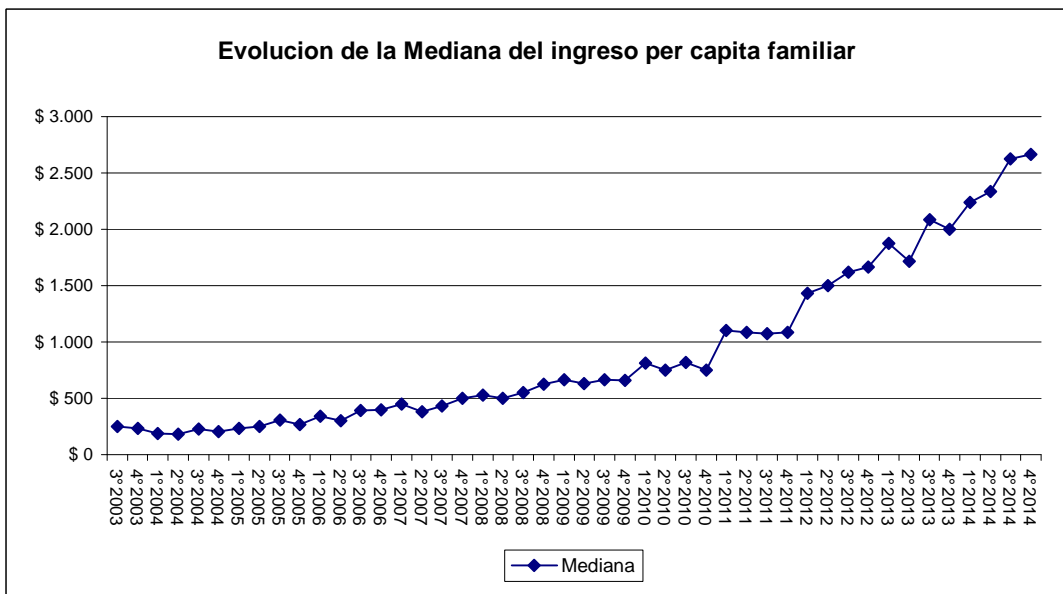
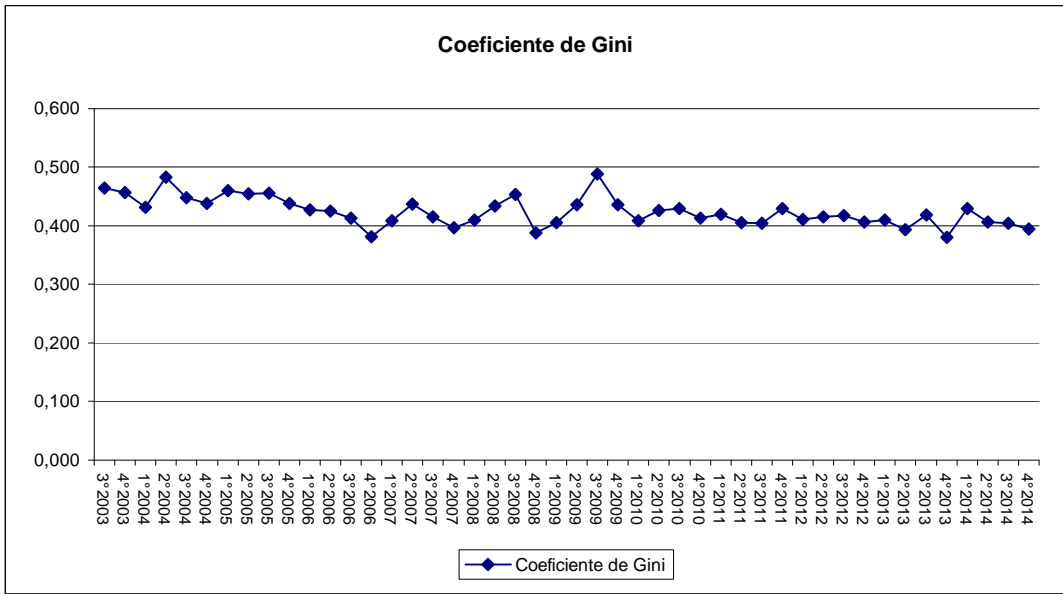
Evolucion de los ratios P90/P50 y P50/P10



Evolucion del Coeficiente de Gini y de la mediana del IPCF - Universo de Personas

Trimestre	Coeficiente de Gini	Mediana
3° 2003	0,464	\$ 250
4° 2003	0,456	\$ 233
1° 2004	0,431	\$ 190
2° 2004	0,483	\$ 180
3° 2004	0,448	\$ 225
4° 2004	0,438	\$ 204
1° 2005	0,460	\$ 231
2° 2005	0,455	\$ 250
3° 2005	0,456	\$ 304
4° 2005	0,438	\$ 265
1° 2006	0,428	\$ 340
2° 2006	0,425	\$ 300
3° 2006	0,413	\$ 393
4° 2006	0,381	\$ 400
1° 2007	0,408	\$ 450
2° 2007	0,437	\$ 383
3° 2007	0,415	\$ 430
4° 2007	0,397	\$ 500
1° 2008	0,410	\$ 531
2° 2008	0,434	\$ 500
3° 2008	0,454	\$ 550
4° 2008	0,389	\$ 625
1° 2009	0,406	\$ 667
2° 2009	0,436	\$ 633
3° 2009	0,488	\$ 667
4° 2009	0,436	\$ 660
1° 2010	0,409	\$ 815
2° 2010	0,426	\$ 750
3° 2010	0,430	\$ 820
4° 2010	0,413	\$ 750
1° 2011	0,420	\$ 1.100
2° 2011	0,406	\$ 1.085
3° 2011	0,404	\$ 1.075
4° 2011	0,430	\$ 1.083
1° 2012	0,411	\$ 1.433
2° 2012	0,415	\$ 1.500
3° 2012	0,417	\$ 1.620
4° 2012	0,407	\$ 1.667
1° 2013	0,410	\$ 1.875
2° 2013	0,393	\$ 1.716
3° 2013	0,419	\$ 2.083
4° 2013	0,380	\$ 2.000
1° 2014	0,430	\$ 2.240
2° 2014	0,407	\$ 2.333
3° 2014	0,404	\$ 2.625
4° 2014	0,394	\$ 2.667

Evolucion del Coeficiente de Gini y de la mediana del IPCF - Universo de Personas. Continuación



Fuente: Encuesta Permanente de Hogares