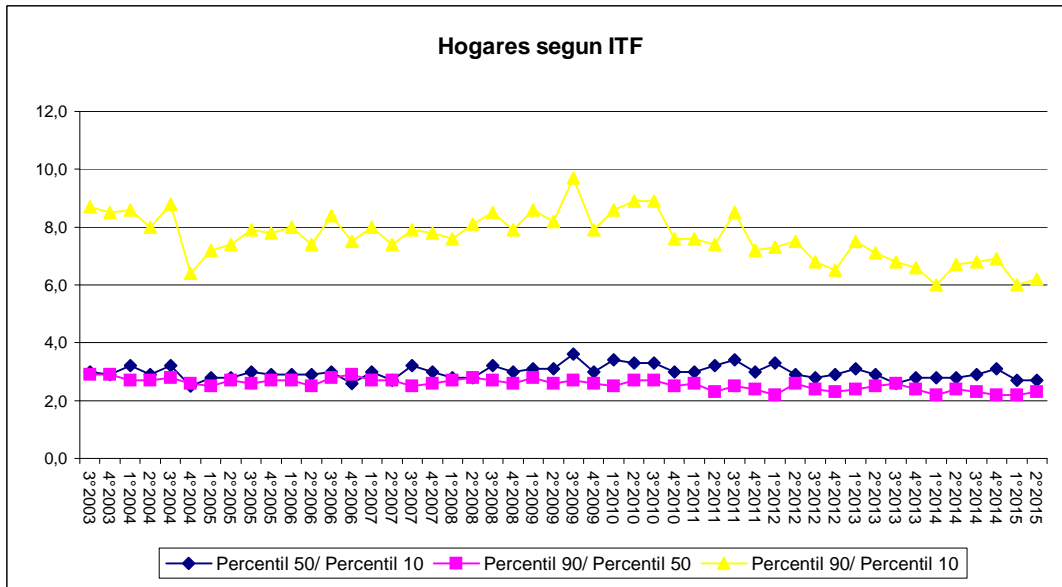


Evolucion de la distribución del ingreso
Encuesta Permanente de Hogares
Tercer trimestre de 2003 a segundo trimestre de 2015
Aglomerado Rosario.

Hogares según escala de Ingreso total familiar - Hogares con ingresos
Evolucion de los ratios P90/P50 y P50/p10

Hogares según escala de ingreso total familiar			
Trimestre	Percentil 50/ Percentil 10	Percentil 90/ Percentil 50	Percentil 90/ Percentil 10
3° 2003	3,0	2,9	8,7
4° 2003	2,9	2,9	8,5
1° 2004	3,2	2,7	8,6
2° 2004	2,9	2,7	8,0
3° 2004	3,2	2,8	8,8
4° 2004	2,5	2,6	6,4
1° 2005	2,8	2,5	7,2
2° 2005	2,8	2,7	7,4
3° 2005	3,0	2,6	7,9
4° 2005	2,9	2,7	7,8
1° 2006	2,9	2,7	8,0
2° 2006	2,9	2,5	7,4
3° 2006	3,0	2,8	8,4
4° 2006	2,6	2,9	7,5
1° 2007	3,0	2,7	8,0
2° 2007	2,7	2,7	7,4
3° 2007	3,2	2,5	7,9
4° 2007	3,0	2,6	7,8
1° 2008	2,8	2,7	7,6
2° 2008	2,8	2,8	8,1
3° 2008	3,2	2,7	8,5
4° 2008	3,0	2,6	7,9
1° 2009	3,1	2,8	8,6
2° 2009	3,1	2,6	8,2
3° 2009	3,6	2,7	9,7
4° 2009	3,0	2,6	7,9
1° 2010	3,4	2,5	8,6
2° 2010	3,3	2,7	8,9
3° 2010	3,3	2,7	8,9
4° 2010	3,0	2,5	7,6
1° 2011	3,0	2,6	7,6
2° 2011	3,2	2,3	7,4
3° 2011	3,4	2,5	8,5
4° 2011	3,0	2,4	7,2
1° 2012	3,3	2,2	7,3
2° 2012	2,9	2,6	7,5
3° 2012	2,8	2,4	6,8
4° 2012	2,9	2,3	6,5
1° 2013	3,1	2,4	7,5
2° 2013	2,9	2,5	7,1
3° 2013	2,6	2,6	6,8
4° 2013	2,8	2,4	6,6
1° 2014	2,8	2,2	6,0
2° 2014	2,8	2,4	6,7
3° 2014	2,9	2,3	6,8
4° 2014	3,1	2,2	6,9
1° 2015	2,7	2,2	6,0
2° 2015	2,7	2,3	6,2

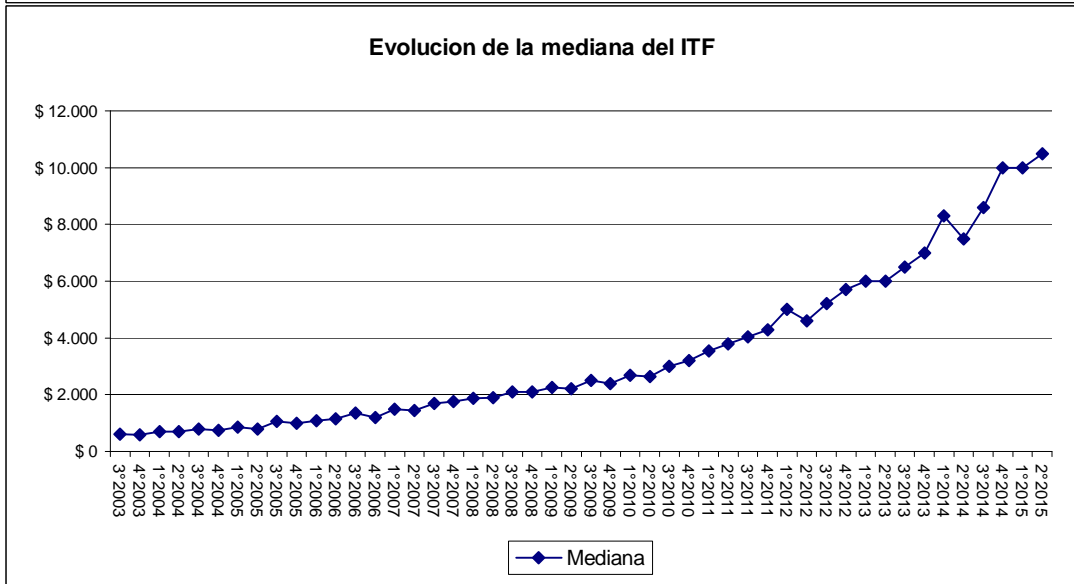
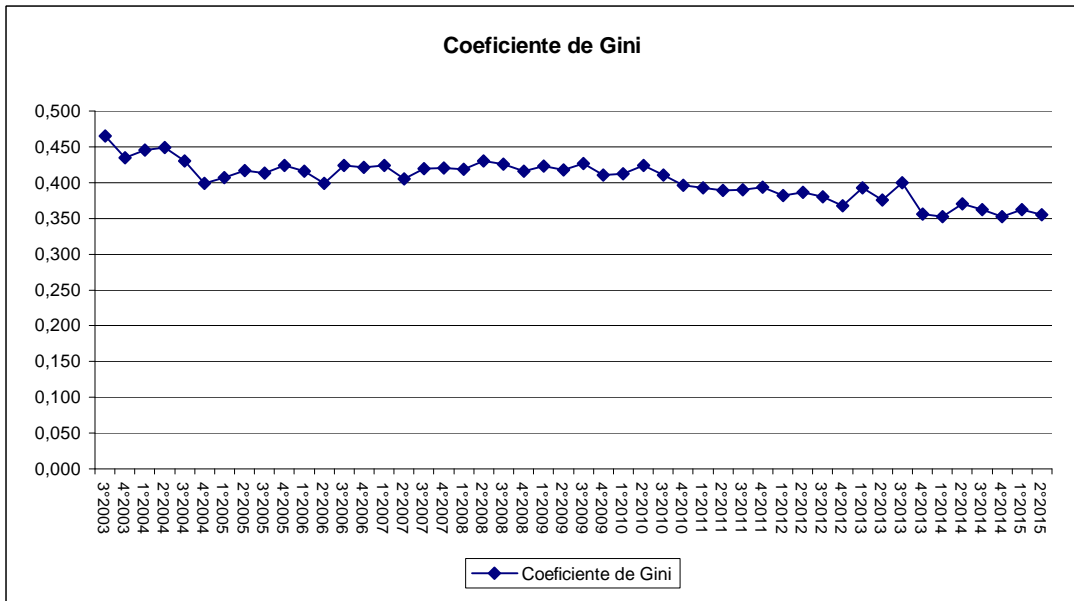
Hogares según escala de Ingreso total familiar - Hogares con ingresos
Evolucion de los ratios P90/P50 y P50/p10



Hogares según escala de Ingreso total familiar - Evolucion del coeficiente de Gini y de la mediana del ITF - Hogares con ingresos

Trimestre	Coeficiente de Gini	Mediana
3° 2003	0,465	\$ 600
4° 2003	0,435	\$ 584
1° 2004	0,445	\$ 693
2° 2004	0,449	\$ 700
3° 2004	0,430	\$ 800
4° 2004	0,399	\$ 750
1° 2005	0,407	\$ 850
2° 2005	0,417	\$ 800
3° 2005	0,413	\$ 1.050
4° 2005	0,424	\$ 1.000
1° 2006	0,416	\$ 1.090
2° 2006	0,399	\$ 1.150
3° 2006	0,424	\$ 1.350
4° 2006	0,421	\$ 1.200
1° 2007	0,424	\$ 1.500
2° 2007	0,405	\$ 1.450
3° 2007	0,419	\$ 1.700
4° 2007	0,421	\$ 1.750
1° 2008	0,418	\$ 1.880
2° 2008	0,430	\$ 1.900
3° 2008	0,426	\$ 2.100
4° 2008	0,416	\$ 2.100
1° 2009	0,423	\$ 2.250
2° 2009	0,418	\$ 2.200
3° 2009	0,427	\$ 2.500
4° 2009	0,411	\$ 2.400
1° 2010	0,412	\$ 2.694
2° 2010	0,424	\$ 2.650
3° 2010	0,411	\$ 3.000
4° 2010	0,396	\$ 3.200
1° 2011	0,393	\$ 3.550
2° 2011	0,389	\$ 3.800
3° 2011	0,390	\$ 4.030
4° 2011	0,394	\$ 4.280
1° 2012	0,382	\$ 5.000
2° 2012	0,386	\$ 4.600
3° 2012	0,380	\$ 5.200
4° 2012	0,368	\$ 5.700
1° 2013	0,393	\$ 6.000
2° 2013	0,376	\$ 6.000
3° 2013	0,400	\$ 6.500
4° 2013	0,356	\$ 7.000
1° 2014	0,352	\$ 8.300
2° 2014	0,370	\$ 7.480
3° 2014	0,362	\$ 8.600
4° 2014	0,352	\$ 10.000
1° 2015	0,362	\$ 10.000
2° 2015	0,355	\$ 10.500

Hogares según escala de Ingreso total familiar - Evolucion del coeficiente de Gini y de la mediana del ITF - Hogares con ingresos. Continuación



Fuente: Encuesta Permanente de Hogares