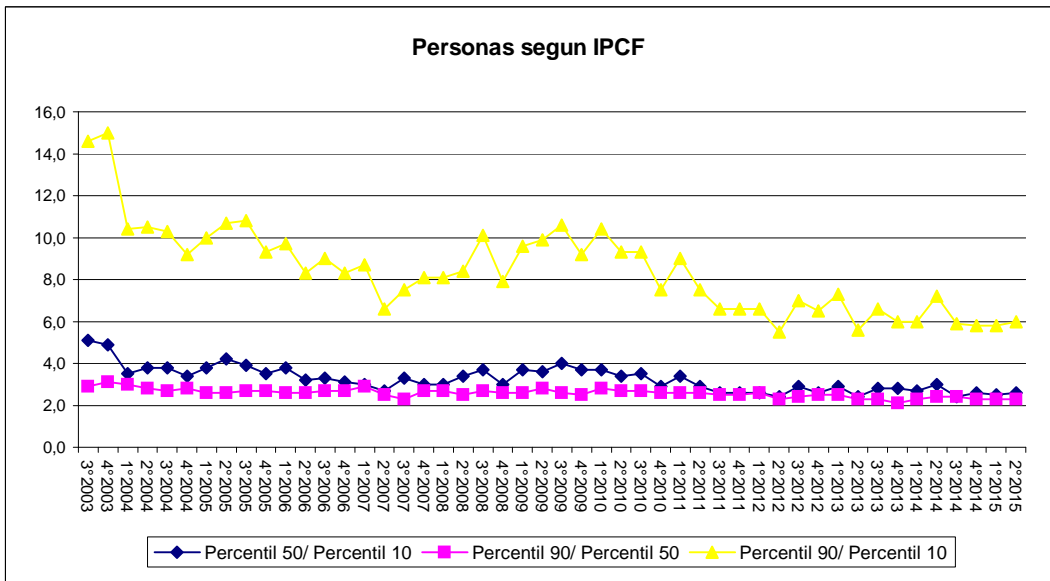


Evolucion de la distribución del ingreso
Encuesta Permanente de Hogares
Tercer trimestre de 2003 a segundo trimestre de 2015
Aglomerado Rosario.

Poblacion según escala de Ingreso per capita familiar
Evolucion de los ratios P90/P50 y P50/p10

Poblacion según escala de ingreso per capita familiar			
Trimestre	Percentil 50/ Percentil 10	Percentil 90/ Percentil 50	Percentil 90/ Percentil 10
3° 2003	5,1	2,9	14,6
4° 2003	4,9	3,1	15,0
1° 2004	3,5	3,0	10,4
2° 2004	3,8	2,8	10,5
3° 2004	3,8	2,7	10,3
4° 2004	3,4	2,8	9,2
1° 2005	3,8	2,6	10,0
2° 2005	4,2	2,6	10,7
3° 2005	3,9	2,7	10,8
4° 2005	3,5	2,7	9,3
1° 2006	3,8	2,6	9,7
2° 2006	3,2	2,6	8,3
3° 2006	3,3	2,7	9,0
4° 2006	3,1	2,7	8,3
1° 2007	3,0	2,9	8,7
2° 2007	2,7	2,5	6,6
3° 2007	3,3	2,3	7,5
4° 2007	3,0	2,7	8,1
1° 2008	3,0	2,7	8,1
2° 2008	3,4	2,5	8,4
3° 2008	3,7	2,7	10,1
4° 2008	3,0	2,6	7,9
1° 2009	3,7	2,6	9,6
2° 2009	3,6	2,8	9,9
3° 2009	4,0	2,6	10,6
4° 2009	3,7	2,5	9,2
1° 2010	3,7	2,8	10,4
2° 2010	3,4	2,7	9,3
3° 2010	3,5	2,7	9,3
4° 2010	2,9	2,6	7,5
1° 2011	3,4	2,6	9,0
2° 2011	2,9	2,6	7,5
3° 2011	2,6	2,5	6,6
4° 2011	2,6	2,5	6,6
1° 2012	2,6	2,6	6,6
2° 2012	2,4	2,3	5,5
3° 2012	2,9	2,4	7,0
4° 2012	2,6	2,5	6,5
1° 2013	2,9	2,5	7,3
2° 2013	2,4	2,3	5,6
3° 2013	2,8	2,3	6,6
4° 2013	2,8	2,1	6,0
1° 2014	2,7	2,3	6,0
2° 2014	3,0	2,4	7,2
3° 2014	2,4	2,4	5,9
4° 2014	2,6	2,3	5,8
1° 2015	2,5	2,3	5,8
2° 2015	2,6	2,3	6,0

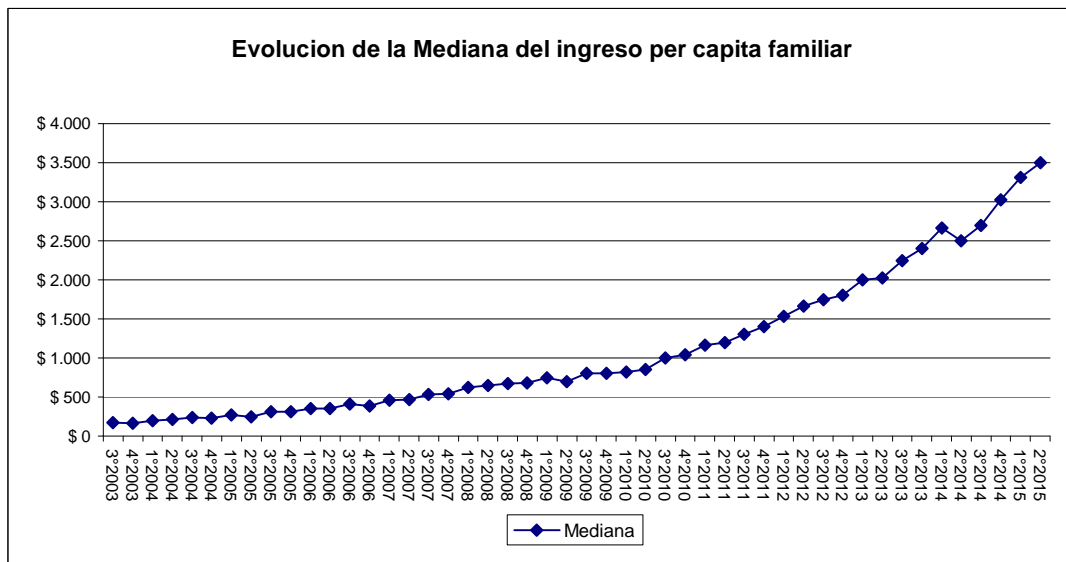
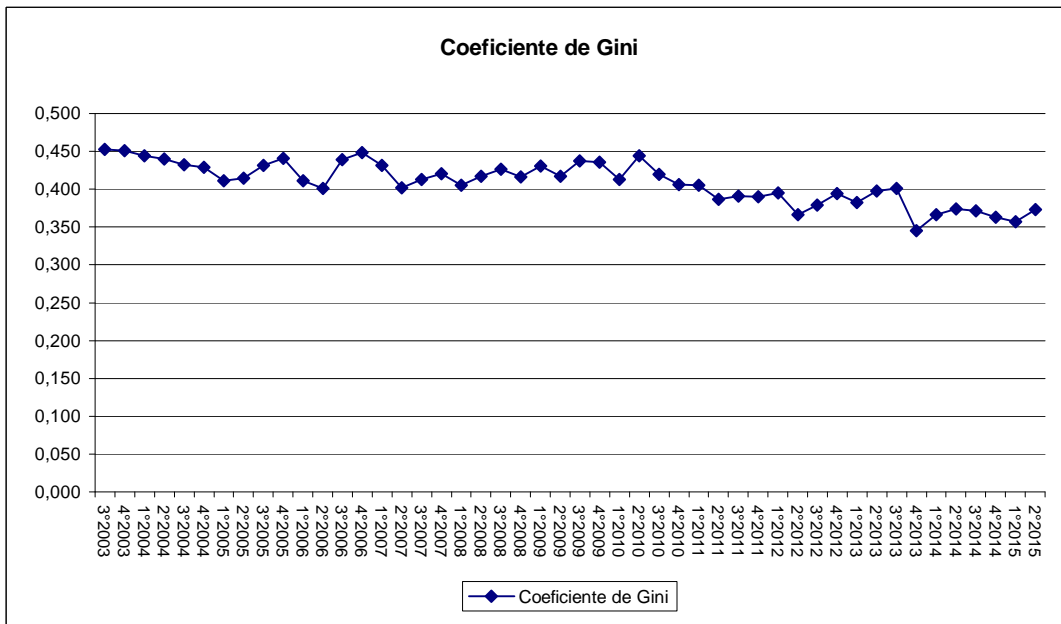
Poblacion según escala de Ingreso per capita familiar
Evolucion de los ratios P90/P50 y P50/p10



Evolucion del Coeficiente de Gini y de la mediana del IPCF - Universo de Personas

Trimestre	Coeficiente de Gini	Mediana
3° 2003	0,453	\$ 175
4° 2003	0,451	\$ 163
1° 2004	0,444	\$ 200
2° 2004	0,440	\$ 217
3° 2004	0,433	\$ 240
4° 2004	0,429	\$ 230
1° 2005	0,411	\$ 267
2° 2005	0,414	\$ 250
3° 2005	0,431	\$ 310
4° 2005	0,441	\$ 315
1° 2006	0,411	\$ 350
2° 2006	0,401	\$ 350
3° 2006	0,439	\$ 410
4° 2006	0,448	\$ 388
1° 2007	0,431	\$ 456
2° 2007	0,402	\$ 470
3° 2007	0,413	\$ 530
4° 2007	0,421	\$ 545
1° 2008	0,405	\$ 620
2° 2008	0,417	\$ 650
3° 2008	0,427	\$ 675
4° 2008	0,416	\$ 680
1° 2009	0,431	\$ 750
2° 2009	0,417	\$ 700
3° 2009	0,437	\$ 800
4° 2009	0,436	\$ 800
1° 2010	0,413	\$ 820
2° 2010	0,444	\$ 850
3° 2010	0,420	\$ 1.000
4° 2010	0,406	\$ 1.040
1° 2011	0,405	\$ 1.167
2° 2011	0,387	\$ 1.200
3° 2011	0,391	\$ 1.300
4° 2011	0,390	\$ 1.400
1° 2012	0,395	\$ 1.533
2° 2012	0,366	\$ 1.667
3° 2012	0,379	\$ 1.750
4° 2012	0,394	\$ 1.800
1° 2013	0,382	\$ 2.000
2° 2013	0,398	\$ 2.025
3° 2013	0,401	\$ 2.250
4° 2013	0,345	\$ 2.400
1° 2014	0,366	\$ 2.666
2° 2014	0,374	\$ 2.500
3° 2014	0,371	\$ 2.700
4° 2014	0,363	\$ 3.025
1° 2015	0,357	\$ 3.313
2° 2015	0,373	\$ 3.500

Evolucion del Coeficiente de Gini y de la mediana del IPCF - Universo de Personas. Continuación



Fuente: Encuesta Permanente de Hogares