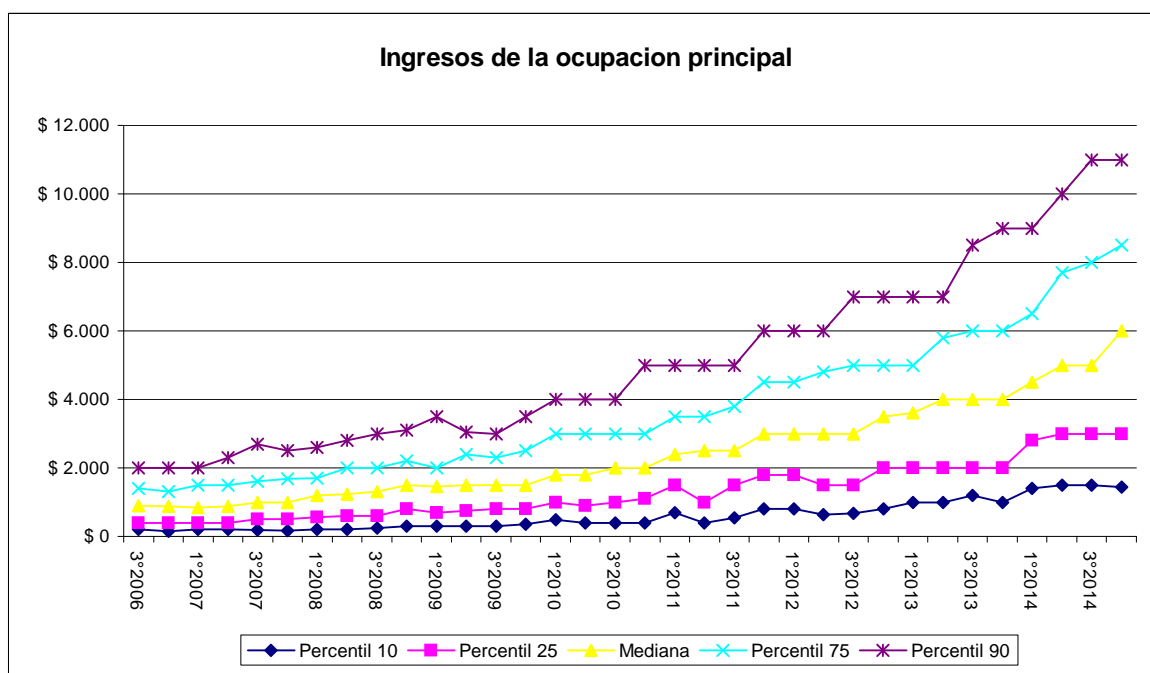


Evolucion de la distribución del ingreso
Encuesta Permanente de Hogares
Tercer trimestre de 2006 a cuarto trimestre de 2014
Aglomerado Villa Constitucion-San Nicolas.

POBLACION OCUPADA SEGÚN ESCALA DE INGRESO DE LA OCUPACION PRINCIPAL

Trimestre	Ingresos de la Ocupacion Principal				
	Percentil 10	Percentil 25	Mediana	Percentil 75	Percentil 90
3°2006	\$ 200	\$ 400	\$ 900	\$ 1.400	\$ 2.000
4°2006	\$ 150	\$ 400	\$ 880	\$ 1.300	\$ 2.000
1°2007	\$ 200	\$ 400	\$ 850	\$ 1.500	\$ 2.000
2°2007	\$ 200	\$ 400	\$ 870	\$ 1.500	\$ 2.300
3°2007	\$ 180	\$ 500	\$ 1.000	\$ 1.600	\$ 2.700
4°2007	\$ 160	\$ 500	\$ 1.000	\$ 1.680	\$ 2.500
1°2008	\$ 200	\$ 560	\$ 1.200	\$ 1.700	\$ 2.600
2°2008	\$ 200	\$ 600	\$ 1.230	\$ 2.000	\$ 2.800
3°2008	\$ 240	\$ 600	\$ 1.300	\$ 2.000	\$ 3.000
4°2008	\$ 300	\$ 800	\$ 1.500	\$ 2.200	\$ 3.100
1°2009	\$ 300	\$ 700	\$ 1.450	\$ 2.000	\$ 3.500
2°2009	\$ 300	\$ 750	\$ 1.500	\$ 2.400	\$ 3.056
3°2009	\$ 300	\$ 800	\$ 1.500	\$ 2.300	\$ 3.000
4°2009	\$ 350	\$ 800	\$ 1.500	\$ 2.500	\$ 3.500
1°2010	\$ 480	\$ 1.000	\$ 1.800	\$ 3.000	\$ 4.000
2°2010	\$ 400	\$ 900	\$ 1.800	\$ 3.000	\$ 4.000
3°2010	\$ 400	\$ 1.000	\$ 2.000	\$ 3.000	\$ 4.000
4°2010	\$ 400	\$ 1.100	\$ 2.000	\$ 3.000	\$ 5.000
1°2011	\$ 700	\$ 1.500	\$ 2.400	\$ 3.500	\$ 5.000
2°2011	\$ 400	\$ 1.000	\$ 2.500	\$ 3.500	\$ 5.000
3°2011	\$ 540	\$ 1.500	\$ 2.500	\$ 3.800	\$ 5.000
4°2011	\$ 800	\$ 1.800	\$ 3.000	\$ 4.500	\$ 6.000
1°2012	\$ 800	\$ 1.800	\$ 3.000	\$ 4.500	\$ 6.000
2°2012	\$ 640	\$ 1.500	\$ 3.000	\$ 4.800	\$ 6.000
3°2012	\$ 680	\$ 1.500	\$ 3.000	\$ 5.000	\$ 7.000
4°2012	\$ 800	\$ 2.000	\$ 3.500	\$ 5.000	\$ 7.000
1°2013	\$ 1.000	\$ 2.000	\$ 3.600	\$ 5.000	\$ 7.000
2°2013	\$ 1.000	\$ 2.000	\$ 4.000	\$ 5.800	\$ 7.000
3°2013	\$ 1.200	\$ 2.000	\$ 4.000	\$ 6.000	\$ 8.500
4°2013	\$ 1.000	\$ 2.000	\$ 4.000	\$ 6.000	\$ 9.000
1°2014	\$ 1.400	\$ 2.800	\$ 4.500	\$ 6.500	\$ 9.000
2°2014	\$ 1.500	\$ 3.000	\$ 5.000	\$ 7.700	\$ 10.000
3°2014	\$ 1.500	\$ 3.000	\$ 5.000	\$ 8.000	\$ 11.000
4°2014	\$ 1.440	\$ 3.000	\$ 6.000	\$ 8.500	\$ 11.000



POBLACION OCUPADA SEGÚN ESCALA DE INGRESO DE LA OCUPACION PRINCIPAL - Evolucion de Coeficiente de Gini

Trimestre	Coeficiente de Gini
3°2006	0,415
4°2006	0,381
1°2007	0,391
2°2007	0,445
3°2007	0,417
4°2007	0,403
1°2008	0,466
2°2008	0,406
3°2008	0,379
4°2008	0,393
1°2009	0,415
2°2009	0,374
3°2009	0,363
4°2009	0,388
1°2010	0,359
2°2010	0,358
3°2010	0,368
4°2010	0,394
1°2011	0,346
2°2011	0,371
3°2011	0,343
4°2011	0,359
1°2012	0,376
2°2012	0,372
1°2013	0,355
2°2013	0,355
3°2013	0,353
4°2013	0,348
1°2014	0,349
2°2014	0,333
3°2014	0,367
4°2014	0,363

