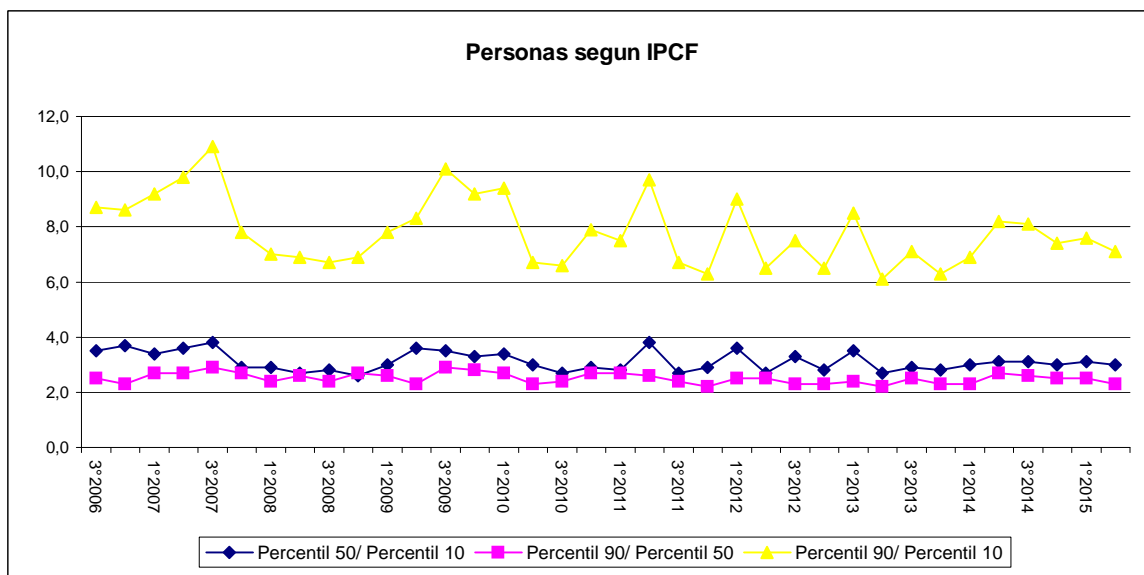


**Evolucion de la distribución del ingreso**  
**Encuesta Permanente de Hogares**  
**Tercer trimestre de 2006 a segundo trimestre de 2015**  
**Aglomerado Villa Constitución-San Nicolás.**

**Poblacion según escala de Ingreso per capita familiar**  
**Evolucion de los ratios P90/P50 y P50/p10**

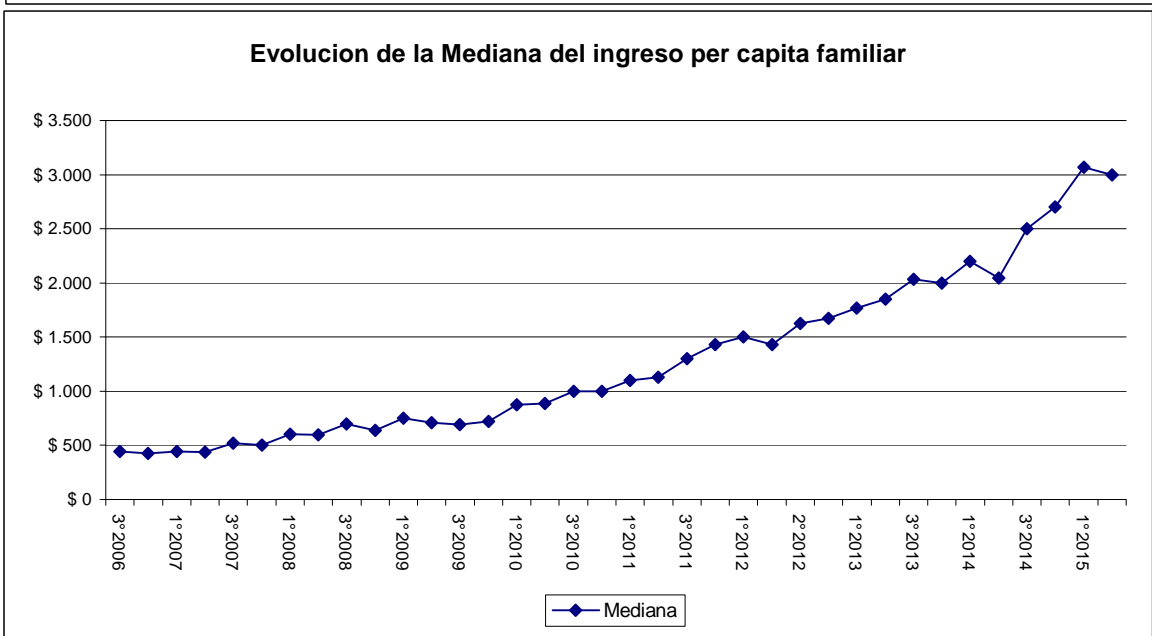
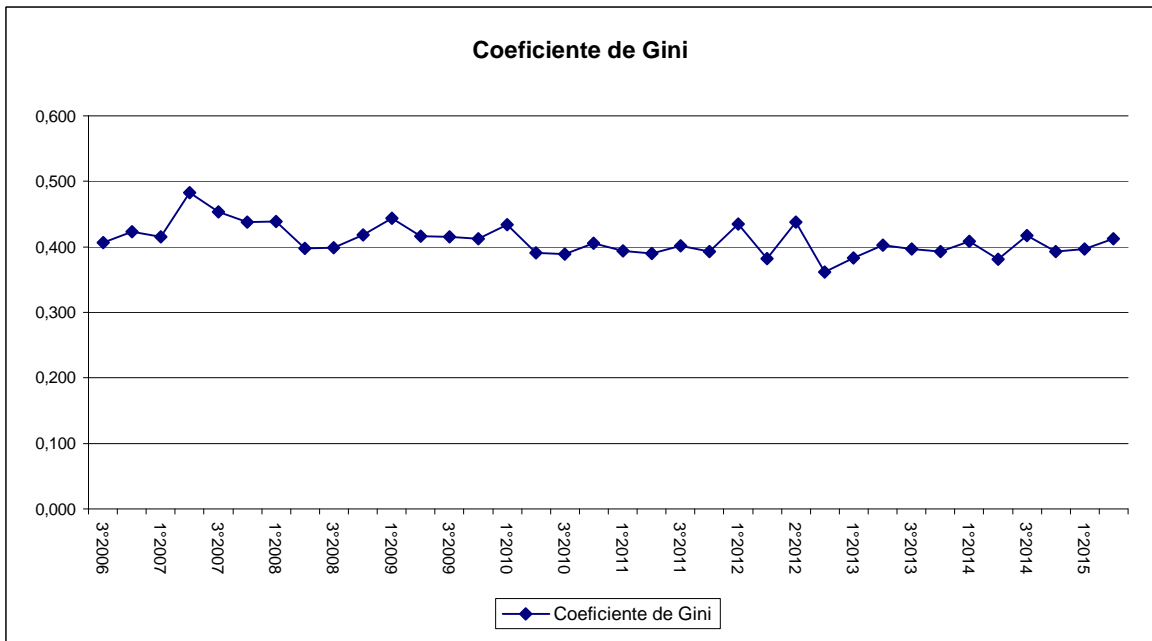
Poblacion según escala de ingreso per capita familiar			
Trimestre	Percentil 50/ Percentil 10	Percentil 90/ Percentil 50	Percentil 90/ Percentil 10
3°2006	3,5	2,5	8,7
4°2006	3,7	2,3	8,6
1°2007	3,4	2,7	9,2
2°2007	3,6	2,7	9,8
3°2007	3,8	2,9	10,9
4°2007	2,9	2,7	7,8
1°2008	2,9	2,4	7,0
2°2008	2,7	2,6	6,9
3°2008	2,8	2,4	6,7
4°2008	2,6	2,7	6,9
1°2009	3,0	2,6	7,8
2°2009	3,6	2,3	8,3
3°2009	3,5	2,9	10,1
4°2009	3,3	2,8	9,2
1°2010	3,4	2,7	9,4
2°2010	3,0	2,3	6,7
3°2010	2,7	2,4	6,6
4°2010	2,9	2,7	7,9
1°2011	2,8	2,7	7,5
2°2011	3,8	2,6	9,7
3°2011	2,7	2,4	6,7
4°2011	2,9	2,2	6,3
1°2012	3,6	2,5	9,0
2°2012	2,7	2,5	6,5
3°2012	3,3	2,3	7,5
4°2012	2,8	2,3	6,5
1°2013	3,5	2,4	8,5
2°2013	2,7	2,2	6,1
3°2013	2,9	2,5	7,1
4°2013	2,8	2,3	6,3
1°2014	3,0	2,3	6,9
2°2014	3,1	2,7	8,2
3°2014	3,1	2,6	8,1
4°2014	3,0	2,5	7,4
1°2015	3,1	2,5	7,6
2°2015	3,0	2,3	7,1





## Evolucion del Coeficiente de Gini y de la mediana del IPCF - Universo de Personas

Trimestre	Coeficiente de Gini	Mediana
3°2006	0,406	\$ 443
4°2006	0,423	\$ 428
1°2007	0,415	\$ 445
2°2007	0,482	\$ 435
3°2007	0,454	\$ 520
4°2007	0,437	\$ 500
1°2008	0,438	\$ 603
2°2008	0,398	\$ 600
3°2008	0,399	\$ 700
4°2008	0,419	\$ 640
1°2009	0,444	\$ 750
2°2009	0,416	\$ 710
3°2009	0,415	\$ 690
4°2009	0,412	\$ 720
1°2010	0,434	\$ 875
2°2010	0,391	\$ 888
3°2010	0,389	\$ 1.000
4°2010	0,406	\$ 1.000
1°2011	0,394	\$ 1.100
2°2011	0,390	\$ 1.128
3°2011	0,402	\$ 1.300
4°2011	0,393	\$ 1.433
1°2012	0,435	\$ 1.500
2°2012	0,382	\$ 1.429
2°2012	0,438	\$ 1.627
3°2012	0,362	\$ 1.675
1°2013	0,383	\$ 1.766
2°2013	0,403	\$ 1.850
3°2013	0,397	\$ 2.033
4°2013	0,393	\$ 2.000
1°2014	0,408	\$ 2.200
2°2014	0,381	\$ 2.043
3°2014	0,417	\$ 2.500
4°2014	0,393	\$ 2.700
1°2015	0,397	\$ 3.067
2°2015	0,412	\$ 3.000



Fuente: Encuesta Permanente de Hogares